



Organizadores Gráficos

- Los organizadores gráficos son herramientas visuales que permiten presentar información y exhibir regularidades y relaciones.

¿Qué hace falta para diseñar un organizador gráfico?

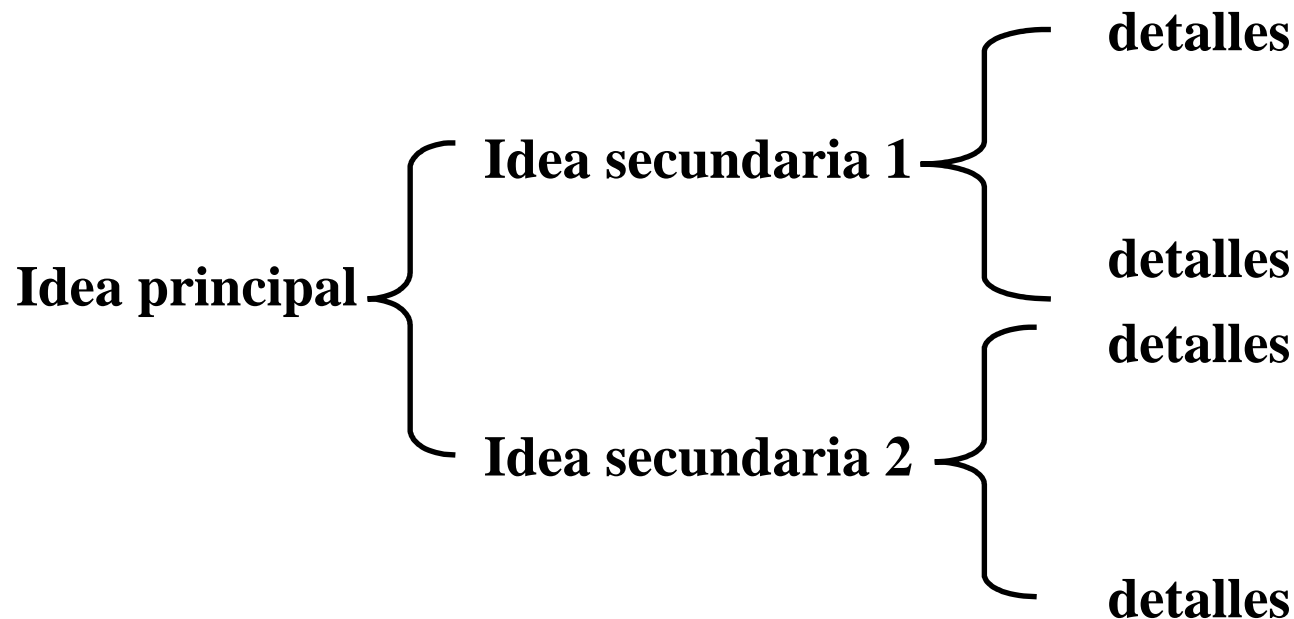
- ✓ Determinar qué información se incluirá
- ✓ Determinar qué información se omitirá
- ✓ Elegir un formato de diseño armónico con el contenido
- ✓ Representar las interrelaciones entre las ideas
- ✓ Poder expresar en su título, el contenido esencial

Se utilizan para:

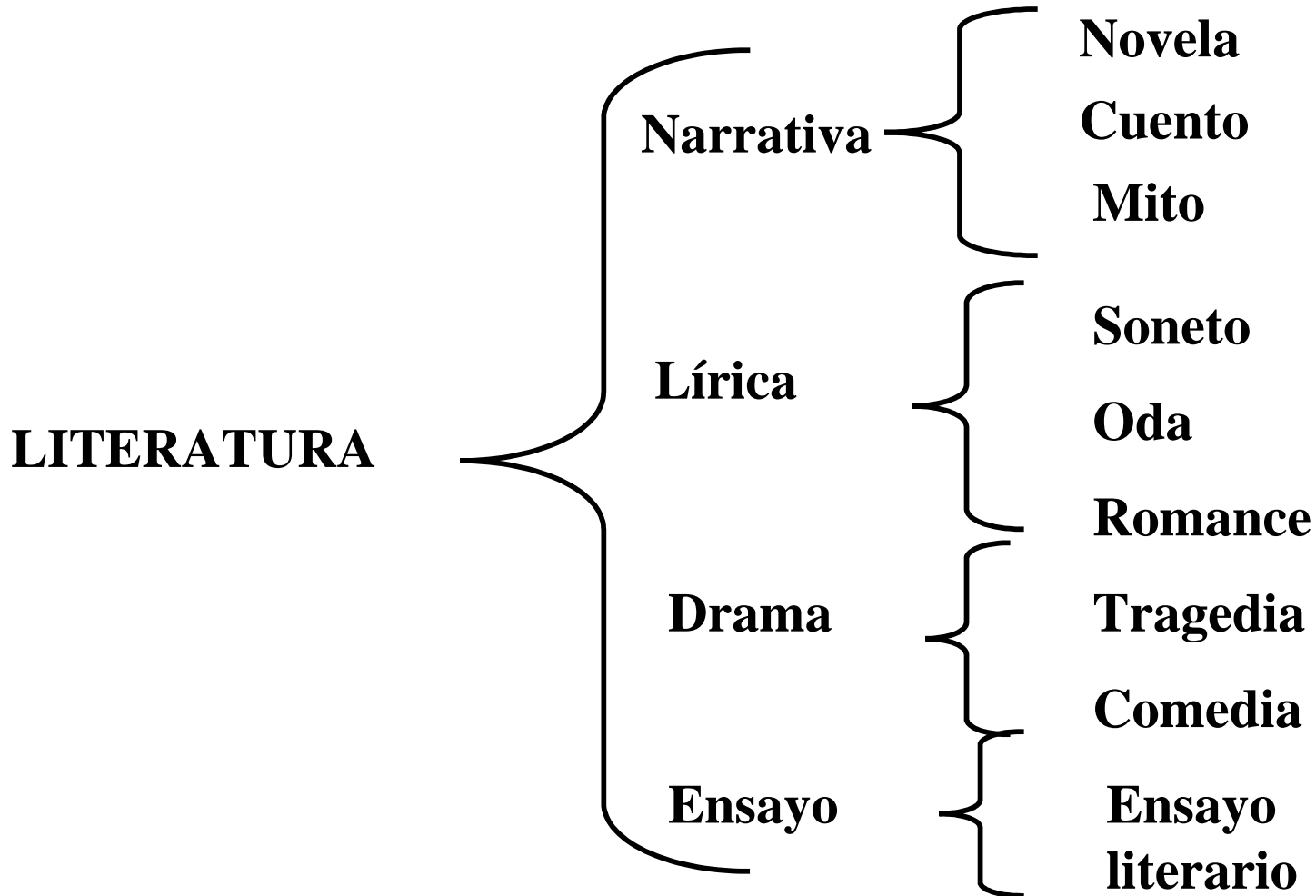
- Exhibir datos.
- Describir objetos.
- Describir lugares.
- Mostrar las partes de un todo.
- Desplegar el proceso de organización de un sistema.
- Mostrar alternativas de acción.
- Mostrar conceptos matemáticos a través de curvas, barras o puntos.
- Permitir al usuario localizar y recordar ideas claves.
- Presentar o reorganizar información que aparece en los textos escritos.
- Organizar la información en forma espacial.
- Resumir textos.
- Establecer interrelaciones entre ideas.
- Facilitar la interpretación y la comprensión de la información.
- Convertir información compleja y desordenada en información significativa.

Cuadro sinóptico

- Es una síntesis lógica y gráfica, que señala relaciones y dependencias entre ideas principales y secundarias. Facilita la visión de la estructura textual al hacerlo en “un golpe de vista”. Se lee de izquierda a derecha. Una estructura clásica es la siguiente:



EJEMPLO DE CUADRO SINÓPTICO



Matriz descriptiva

ARGENTINA

Extensión

Población

Idioma

Moneda

Símbolos

Matriz distributiva

July 2004				June 2004		August 2004	
Sunday	Monday	Tuesday	Wednesday	Thursday	Friday	Saturday	
				1	2	3	
4	5	6	7	8	9	10	
Independence Day							
11	12	13	14	15	16	17	
18	19	20	21	22	23	24	
25	26	27	28	29	30	31	

Matriz comparativa

	Argentina	Chile	Uruguay
Escuelas			
Docentes			
Estudiantes			
Presupuesto para educación			

Matriz para tomar decisiones I

Problema	
Alternativas de solución	Pros- Contras
1	+ -
2	-
3	+ -

Gráfico T

Día

Noche



Gráfico escalera

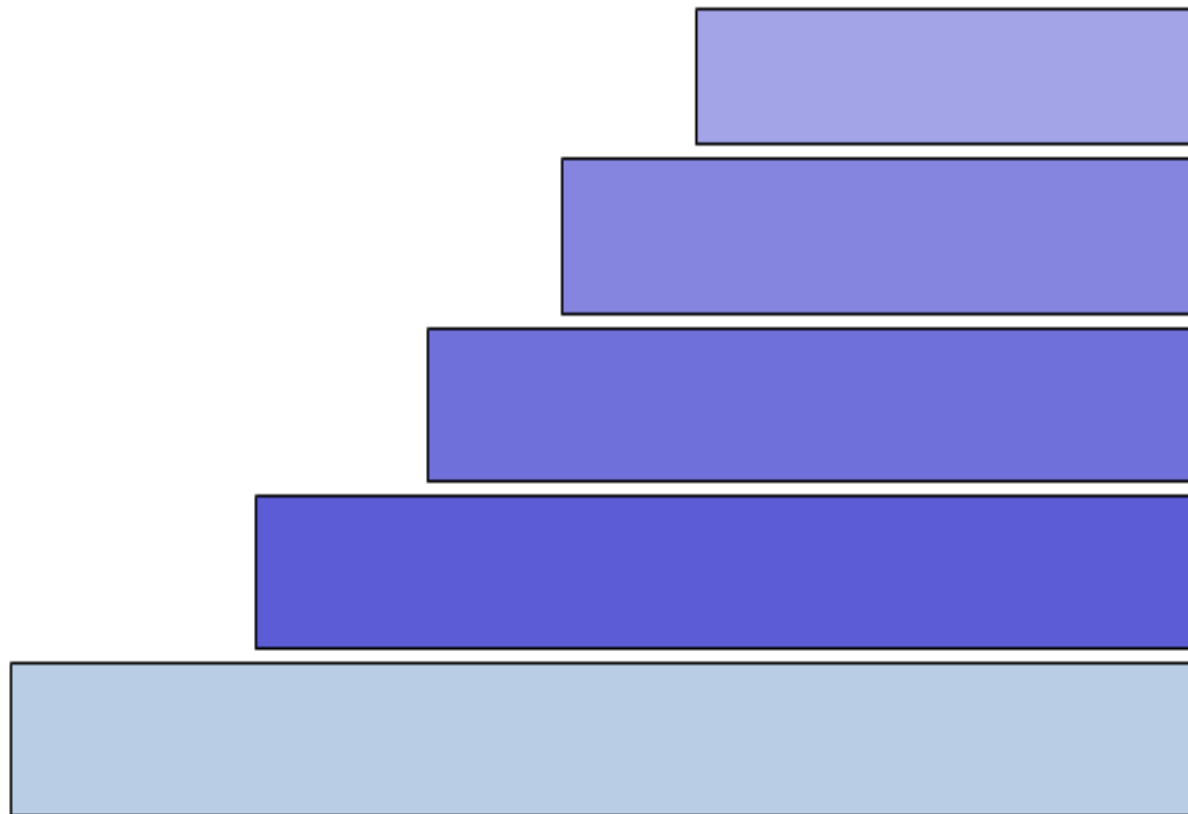


Gráfico piramidal

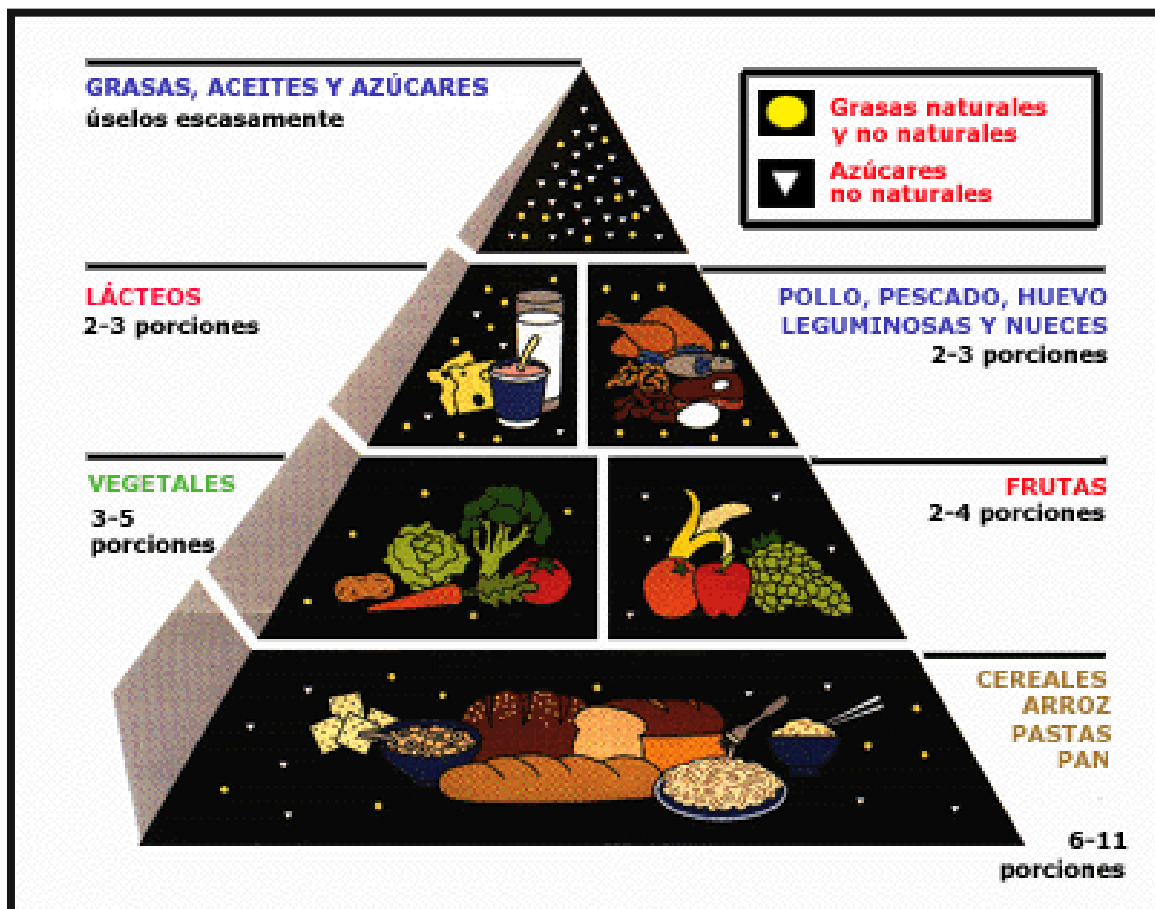


Gráfico de barras verticales

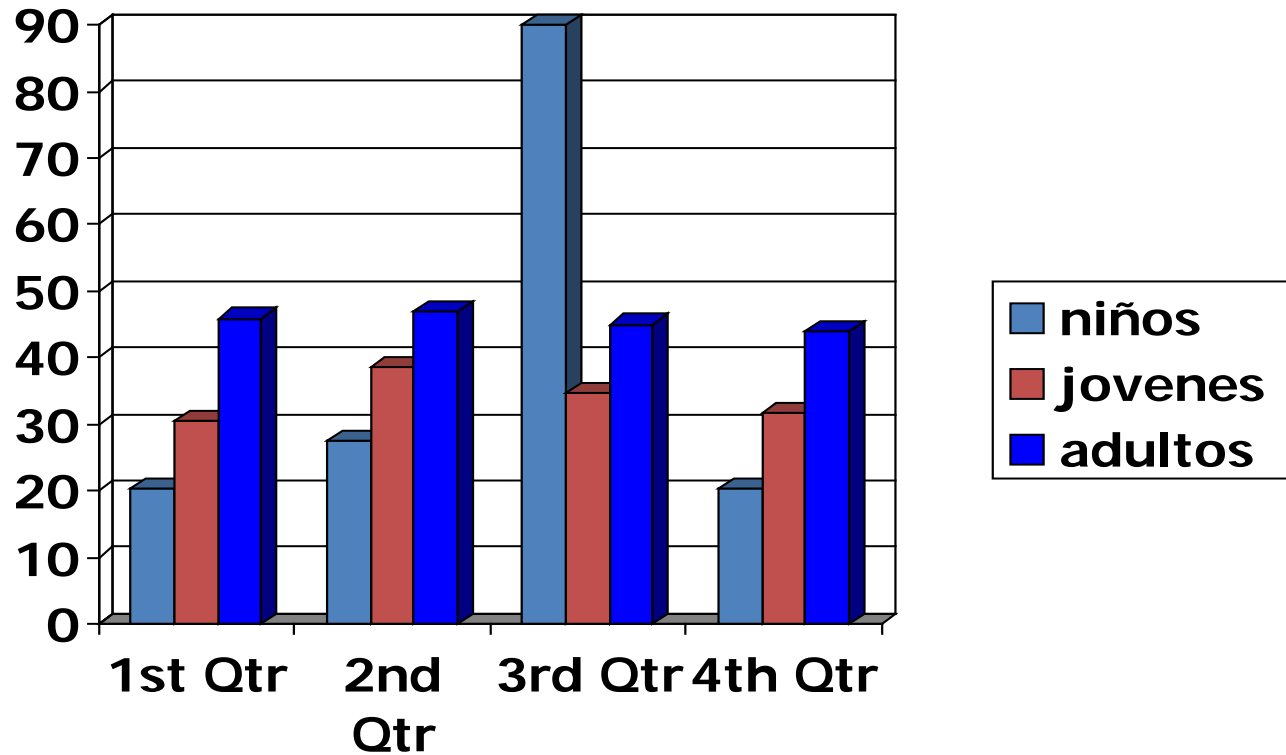


Gráfico satelital

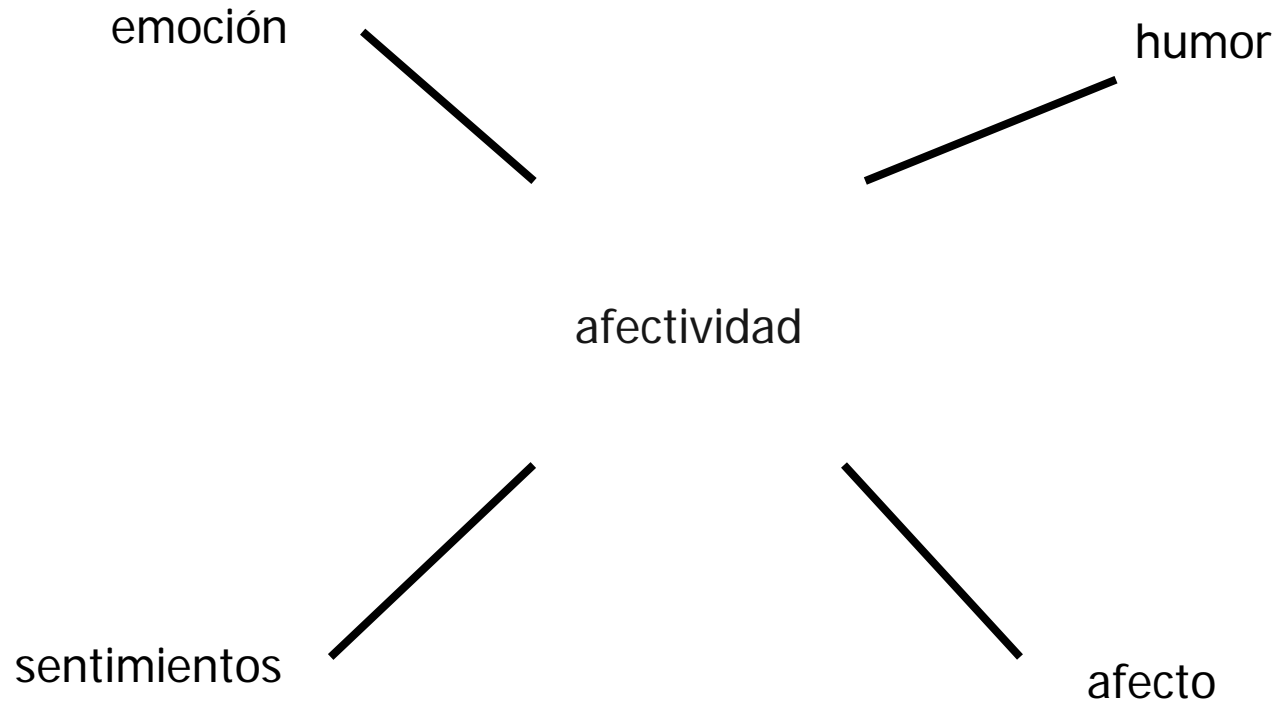


Gráfico satelital

Desde la nutrición...

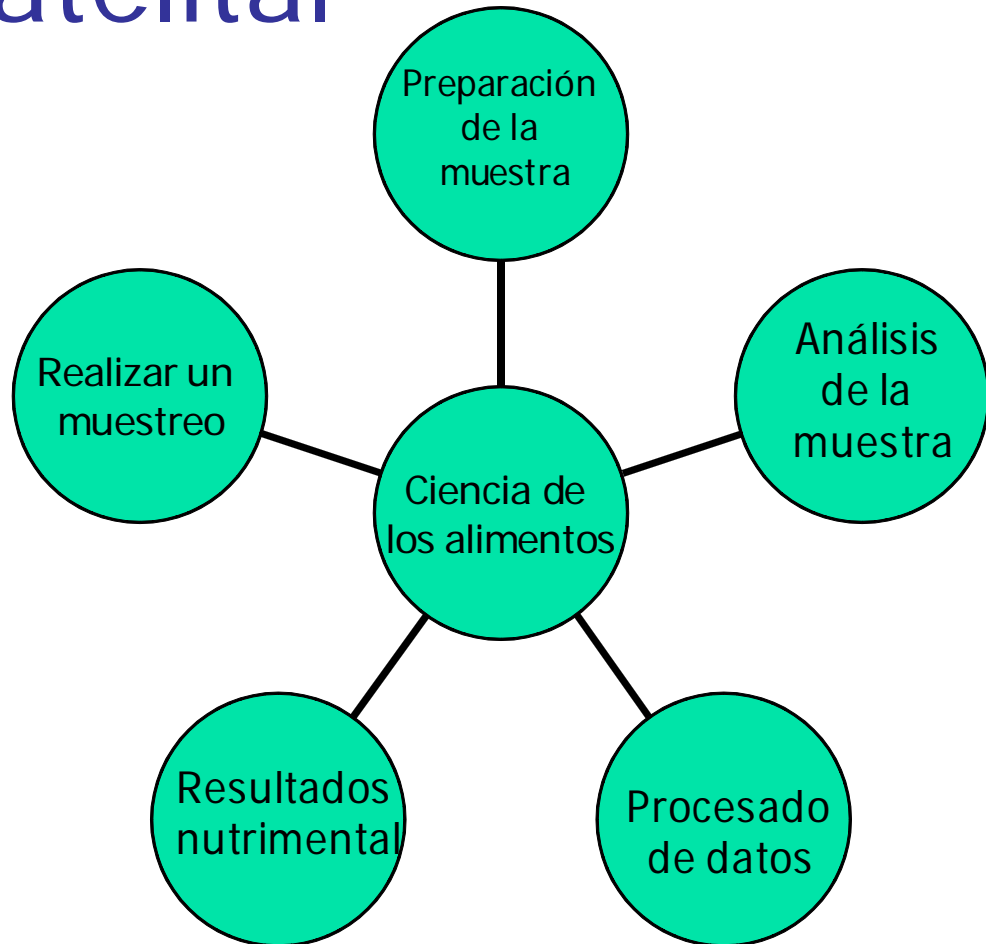


Gráfico de ciclos I

¿Cómo surge la arquitectura?

Necesidad

Materiales

Estético

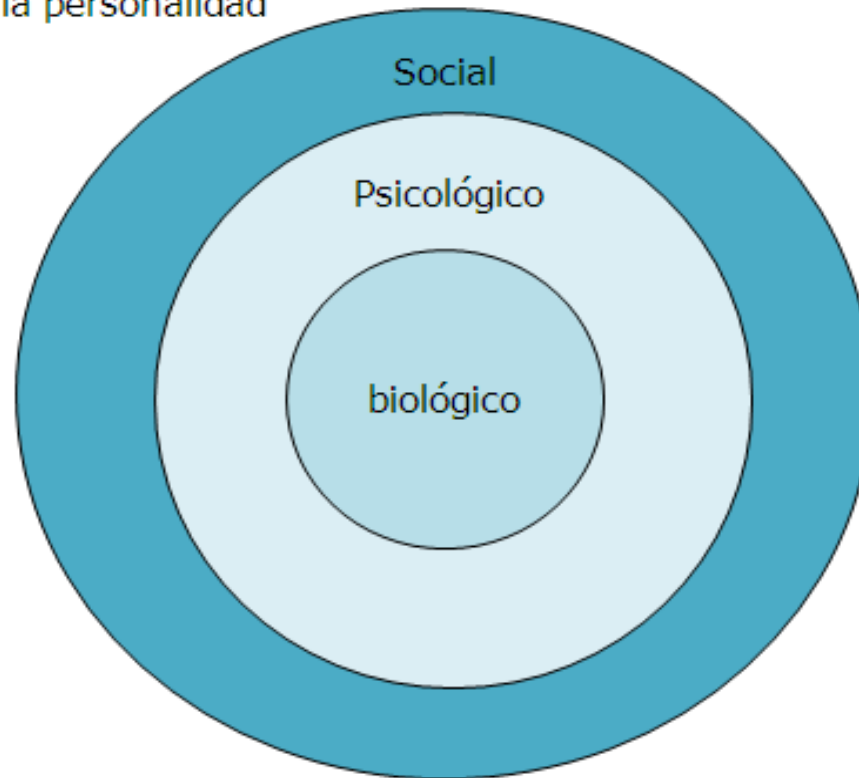
Fusión cultural

Gráfico de ciclos II



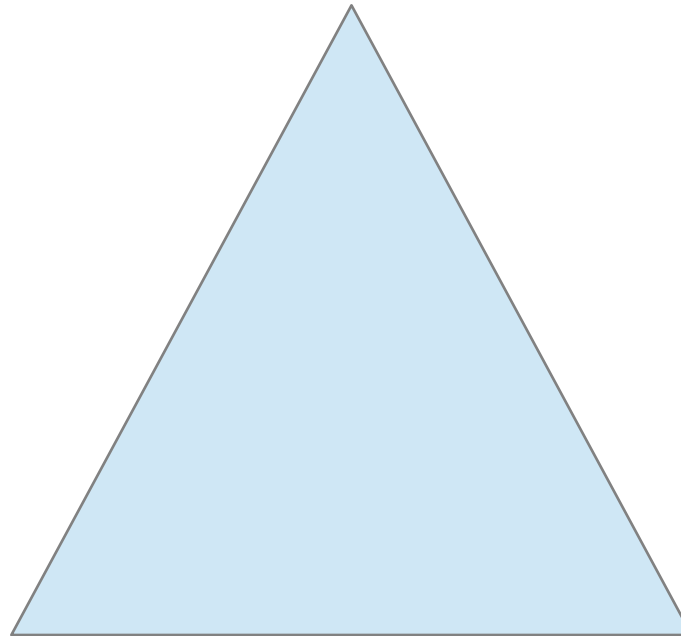
Círculos concéntricos

Aspectos que influyen en la formación de la personalidad



Triángulos

Conocimiento



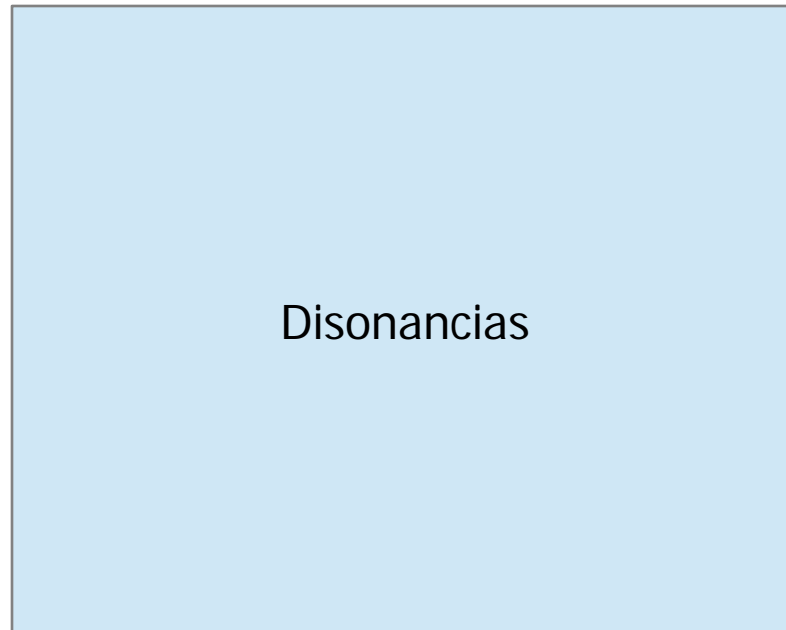
Alumno

Docente

Cuadrados

Modificar una o
varias cogniciones

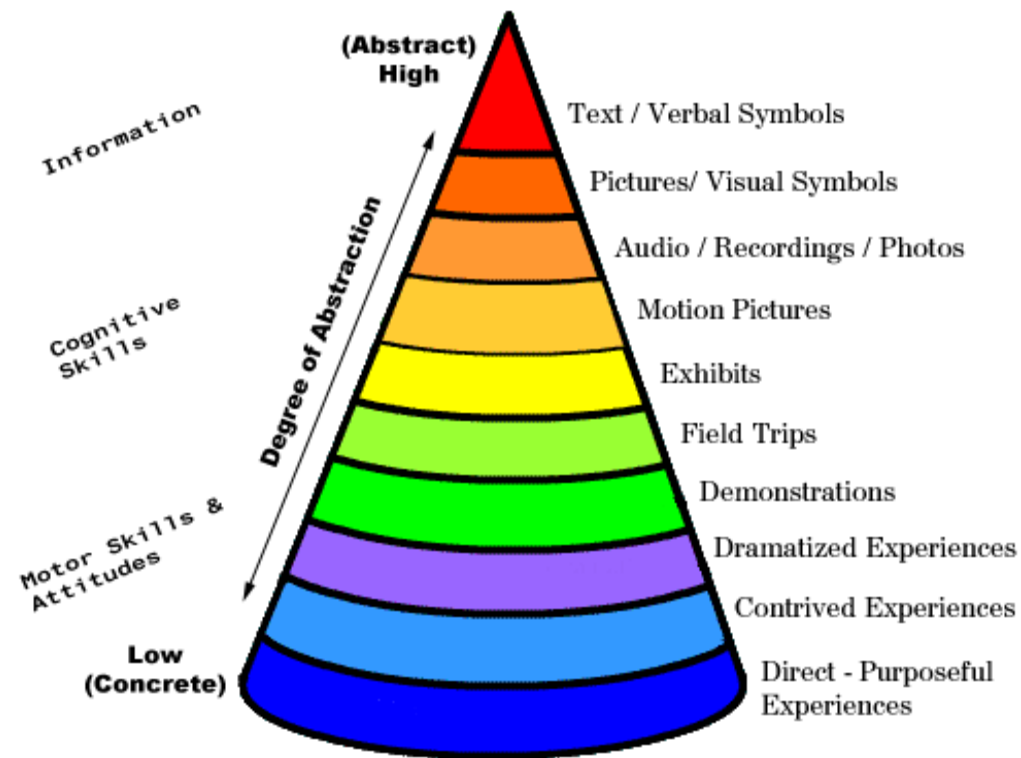
Agregar cogniciones
adicionales



Cambiar la importancia
percibida de la
cognición

Negar que las cogniciones
se relacionan

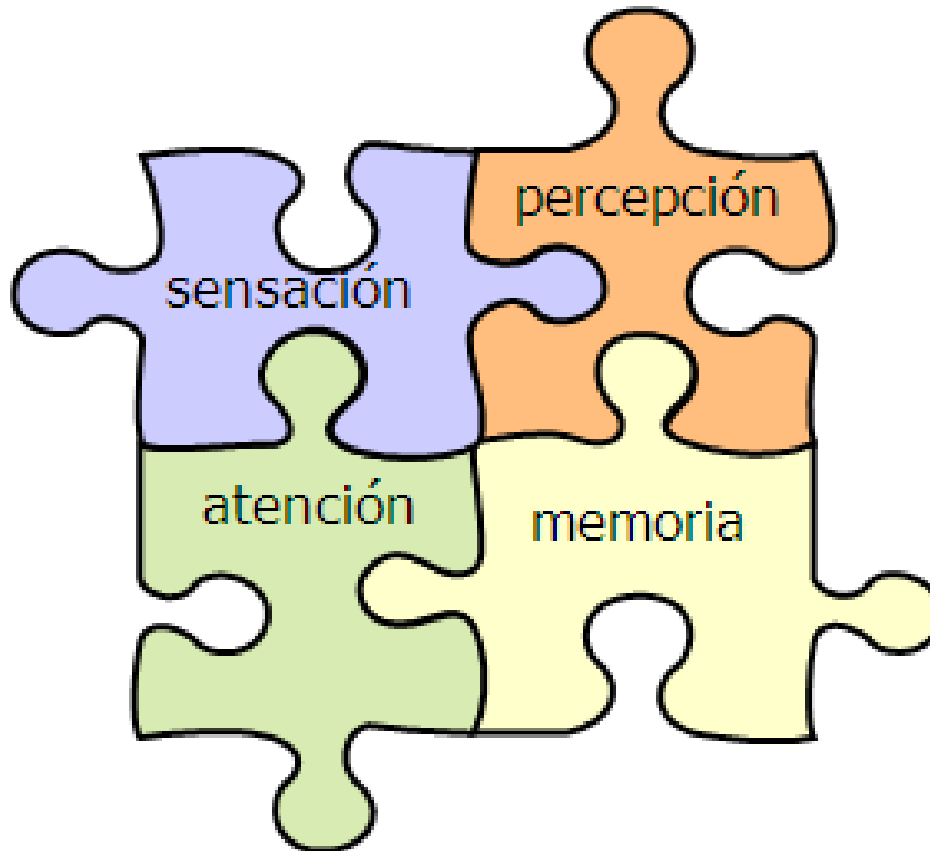
Conos



Graphic courtesy of Edward L. Counts, Jr.

Piezas de rompecabezas

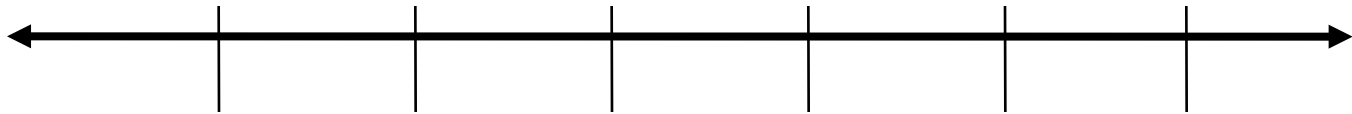
Interrelación en el funcionamiento de los procesos psicológicos fundamentales



Línea de tiempo I

1910	1920	1930	1950
Revolución mexicana	Surge el PNR hoy PRI	La depresión mundial afectando al sector agrario en México	

Escala continua



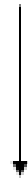
Ejemplos: termómetro, recta numérica.

Etapas, pasos, fases

1



2



3

Evaluación

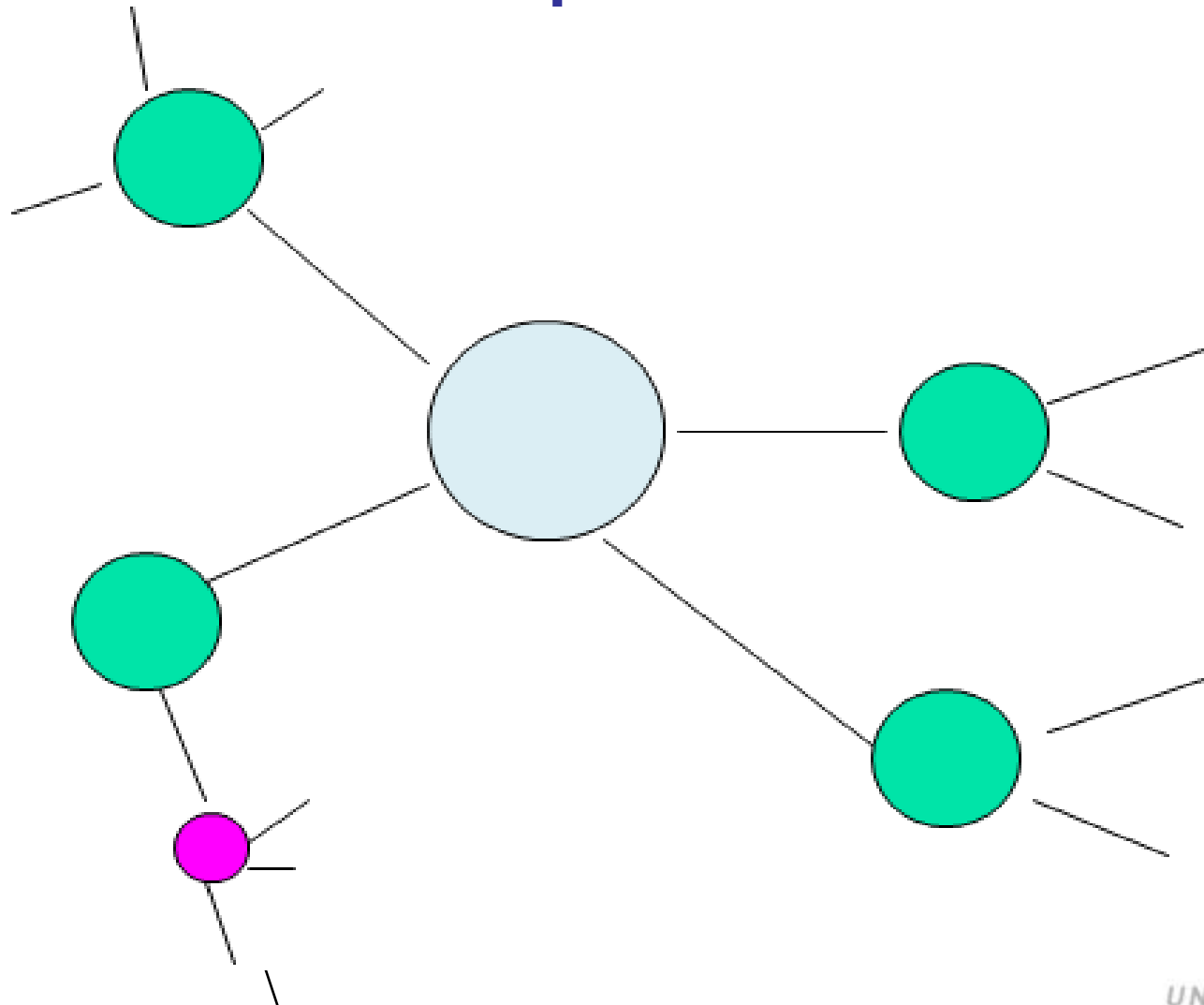


Diagnóstico



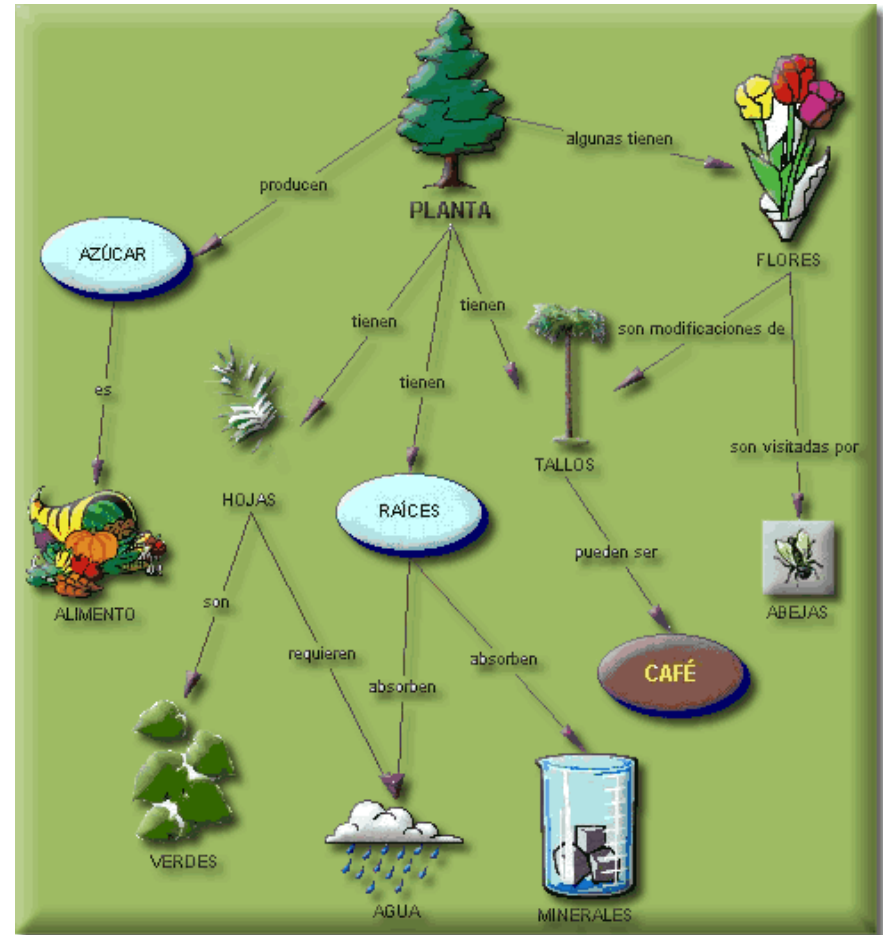
Tratamiento

Mapa semántico

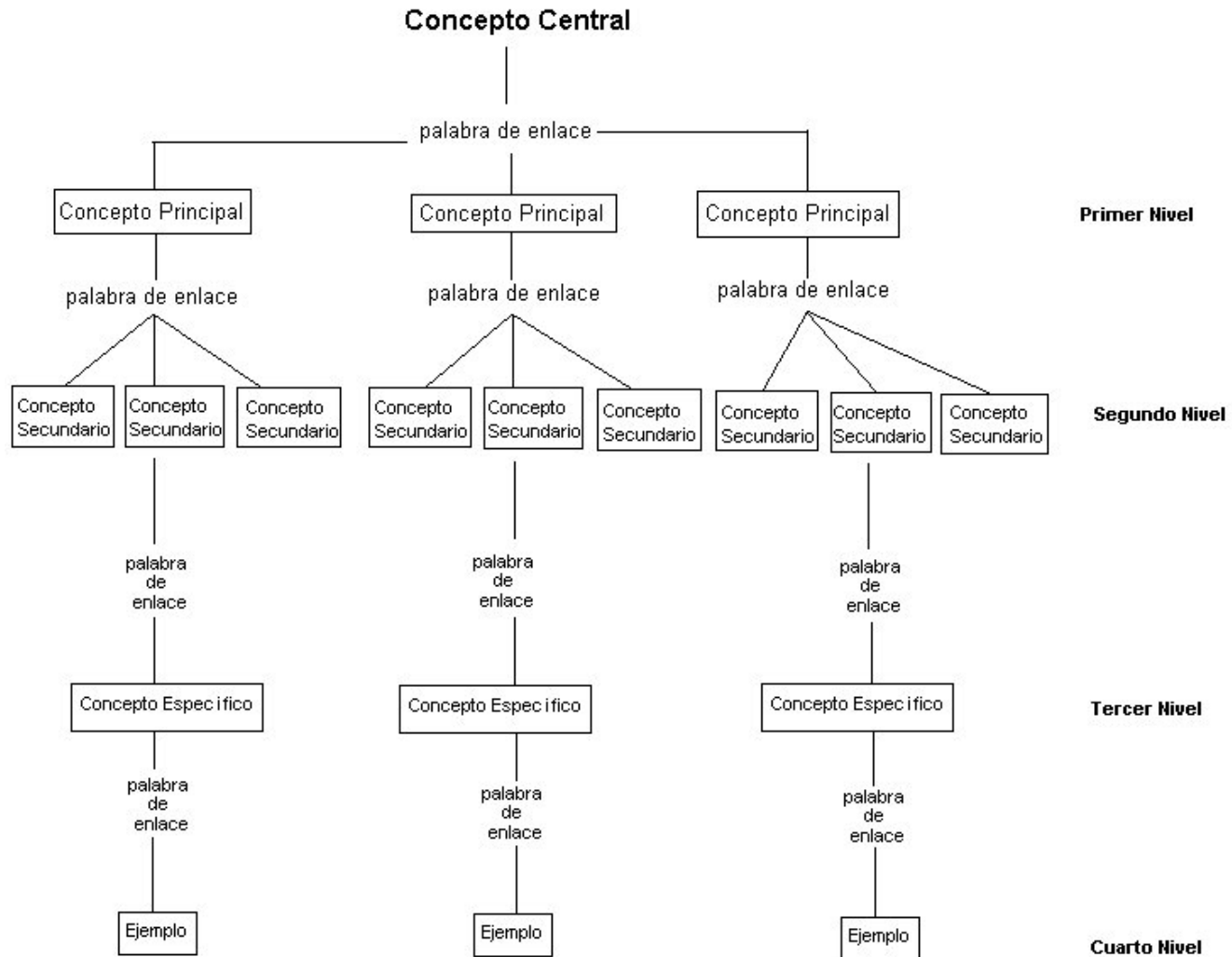


Mapa Conceptual

- Es un organizador gráfico que revela la forma en que se relacionan los conceptos entre sí. Va de lo general a lo particular y se lee de arriba hacia abajo. Son muy importantes los conectores que le dan sentido a la lectura del Mapa. Observa el siguiente ejemplo:

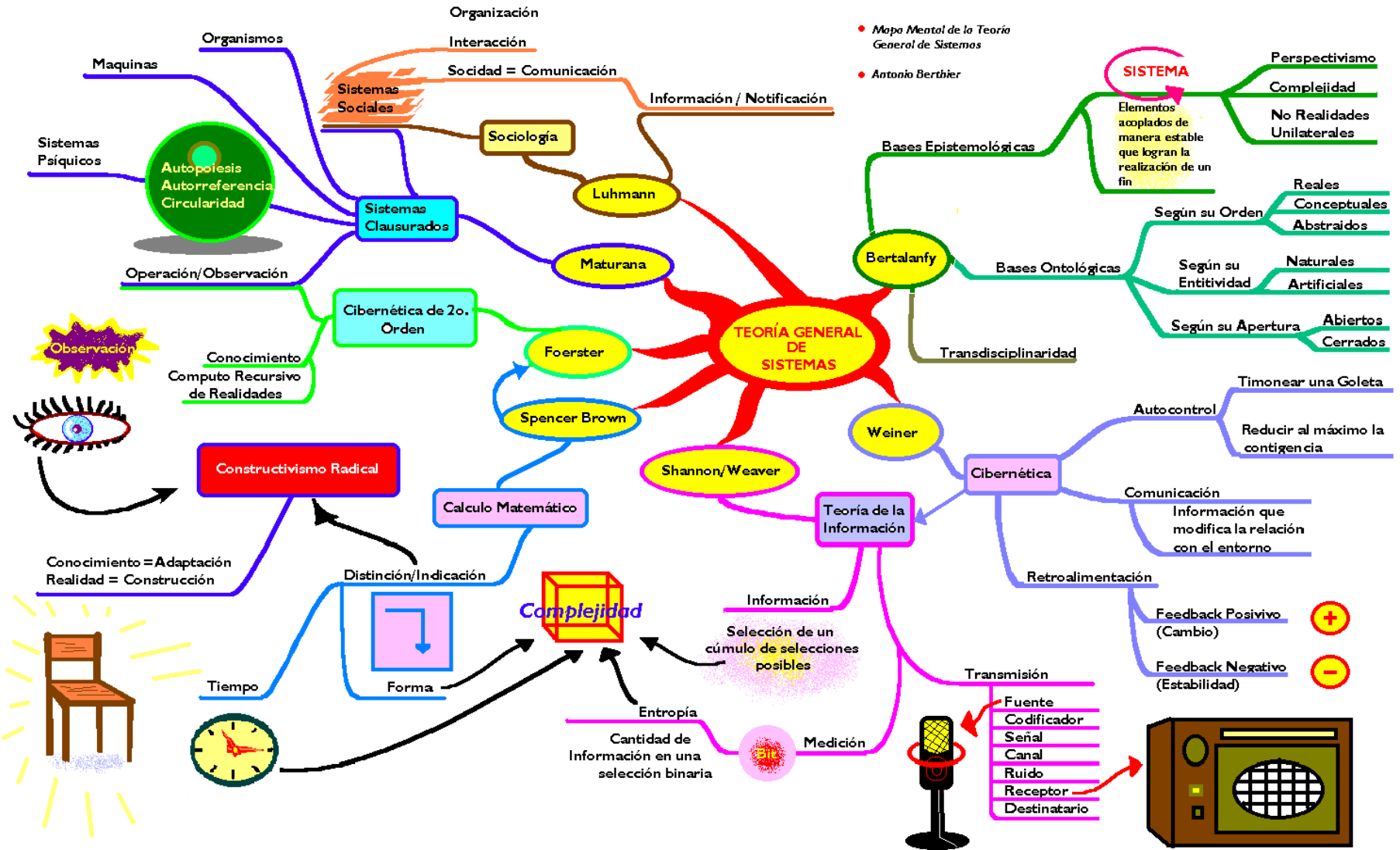


Mapa conceptual



Mapa mental

- El Mapa Mental ubica la idea central y se desprenden de ella por asociación “ramas” hacia todas las ideas relacionadas con ella mostrando las diferentes dimensiones o aspectos de un mismo tema. En la planeación un mapa mental nos puede ayudar a representar gráficamente todas las actividades tendientes a la realización de un objetivo mostrándonos además las “microactividades” que se desprenden de cada actividad. Asimismo, en la toma de decisiones todos los aspectos a considerar pueden ser representados fácilmente por medio de un Mapa Mental.



Organigrama

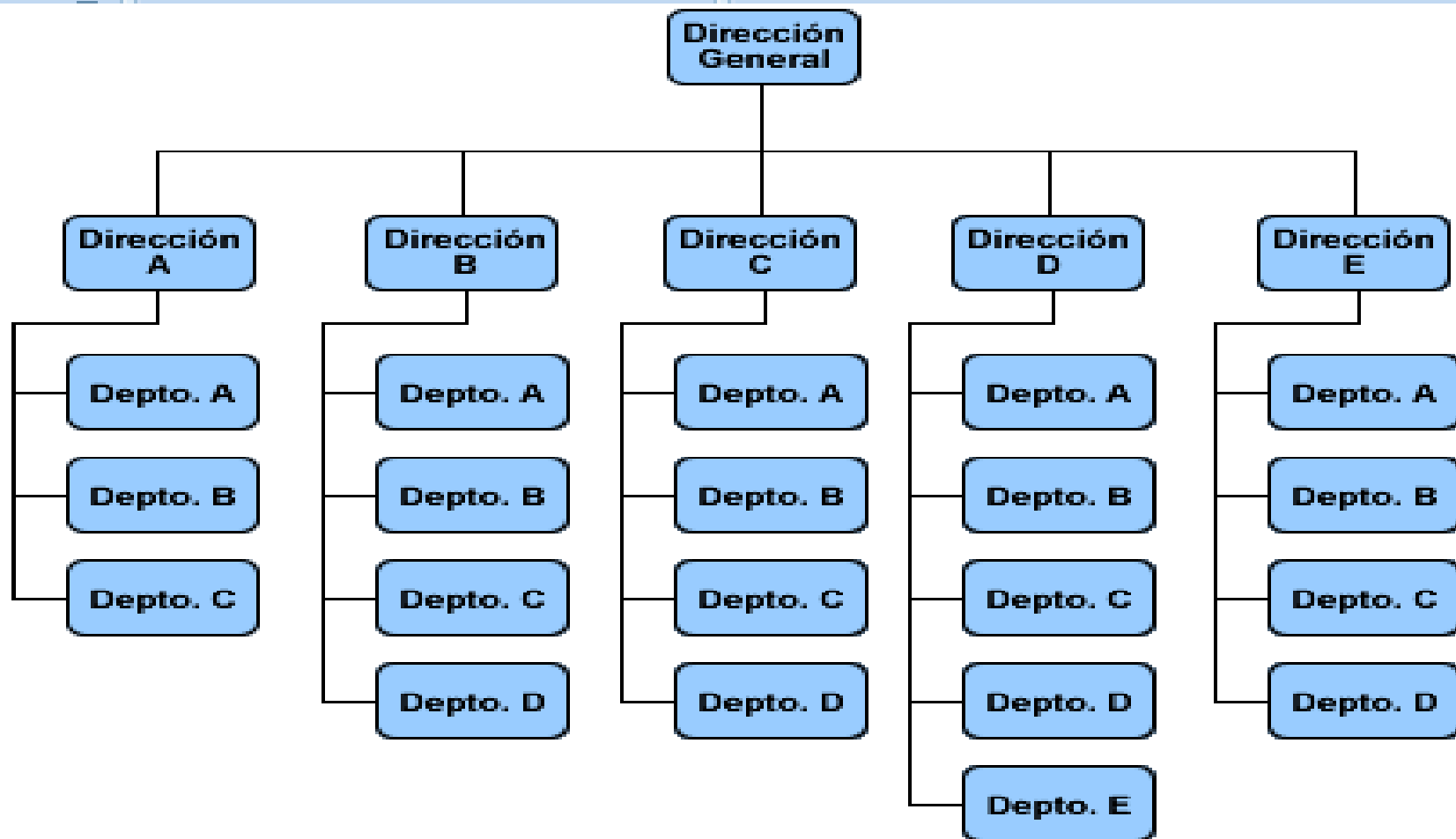


Diagrama de Venn

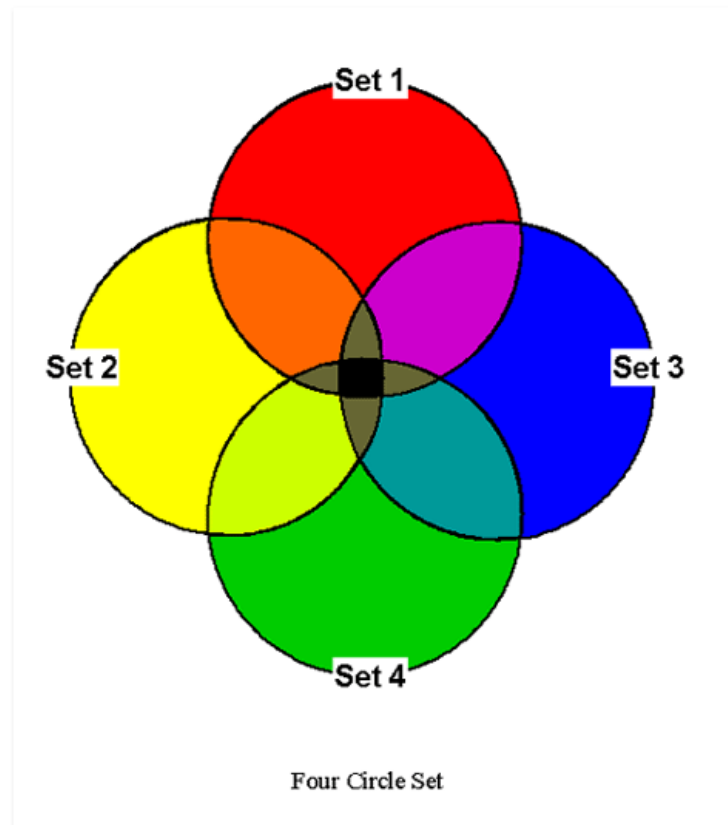
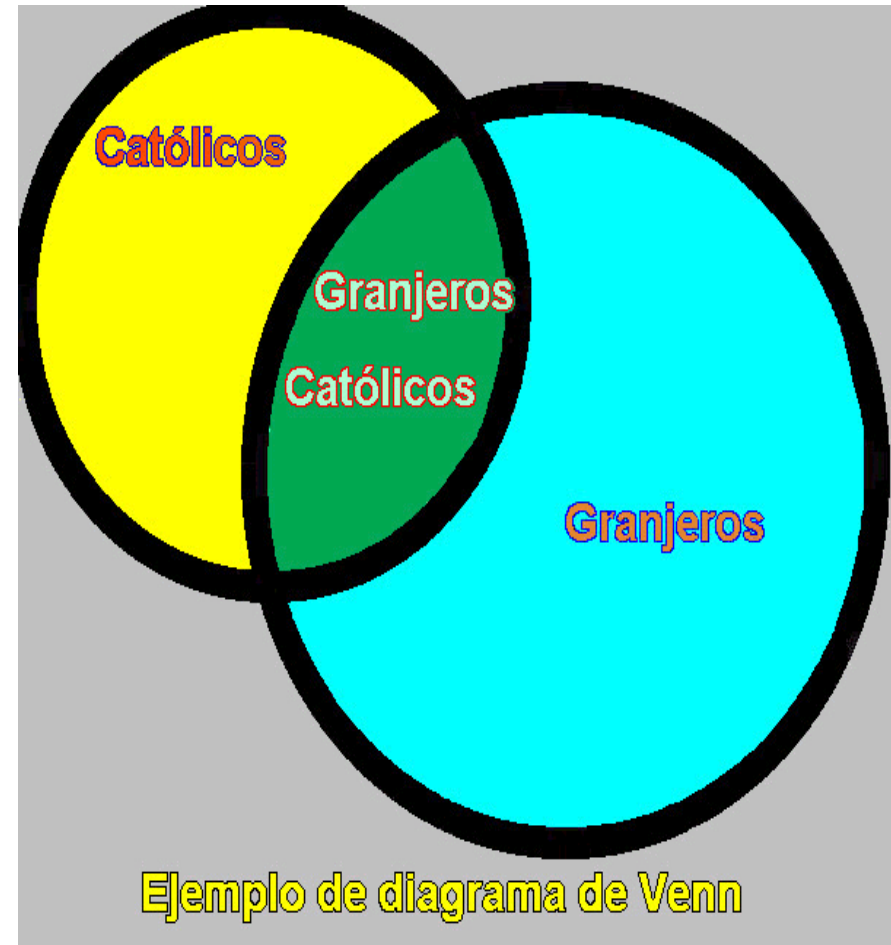


Diagrama de Venn

- Organizador gráfico muy útil para reflejar los puntos de convergencia y divergencia entre dos elementos. Como puede apreciarse en la imagen, los elementos comunes se ubican en la unión de ambos círculos.



Flujograma

El Flujograma

Es una representación gráfica de un proceso con sus actividades, etapas o pasos de mediante el uso de una simbología internacionalmente aceptada

El Flujograma

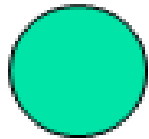
Es una representación gráfica de un proceso con sus actividades, etapas o pasos de mediante el uso de una simbología internacionalmente aceptada

Tipos de Diagramas

Diagrama de Bloques

Diagrama de Flujos

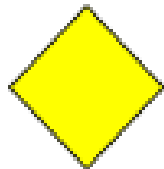
Flujograma componentes:



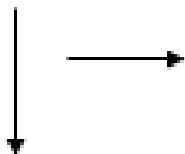
Puntos de entrada y de salida



Acciones



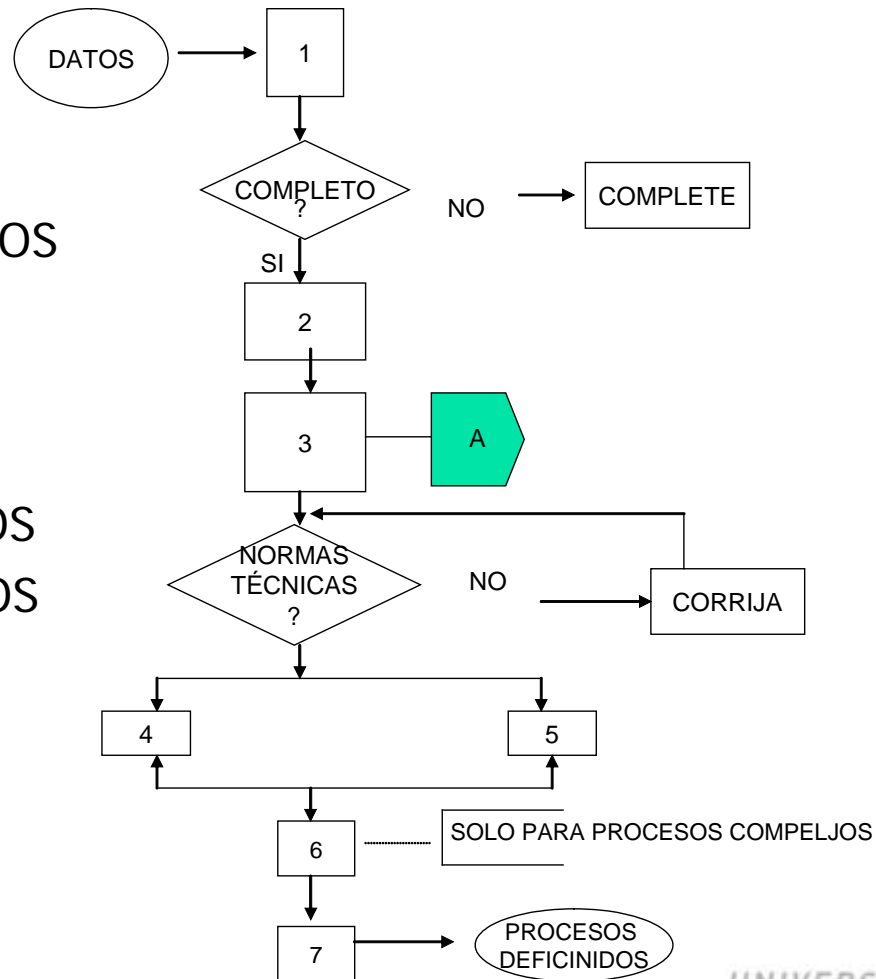
Preguntas. Punto de decisión



Secuencia

DISEÑO DE PROCESOS DIAGRAMA DE FLUJOS

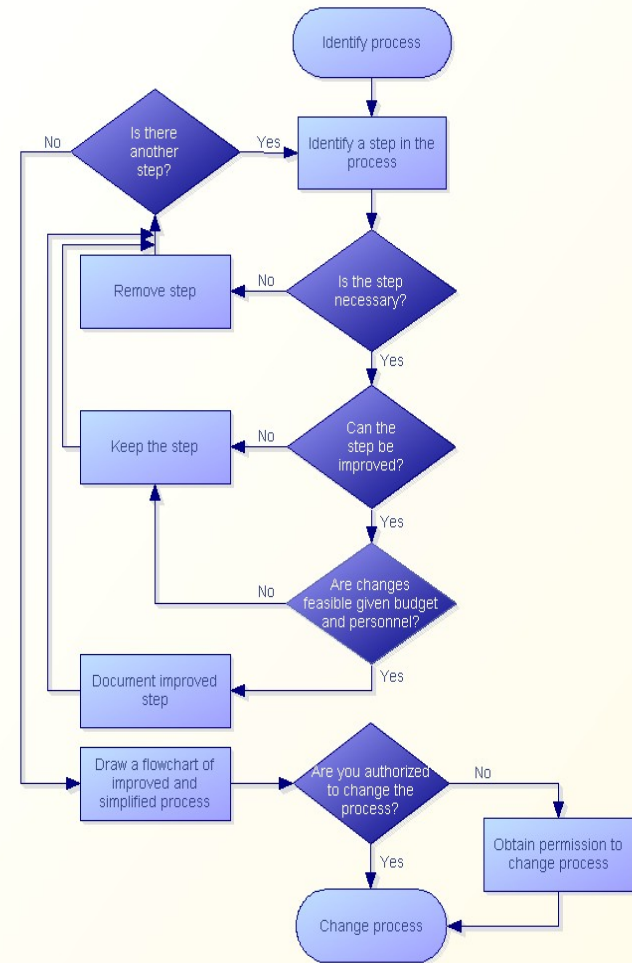
- PREPARAR LISTA DE PASOS
- ASIGNAR SECUENCIA
- DIAGRAMAR
- IDENTIFICAR INSUMOS
- IDENTIFICAR PRODUCTOS
- DELIMITAR SUBPROCESOS
- REVISIÓN FINAL



Flujograma

Ejemplo:

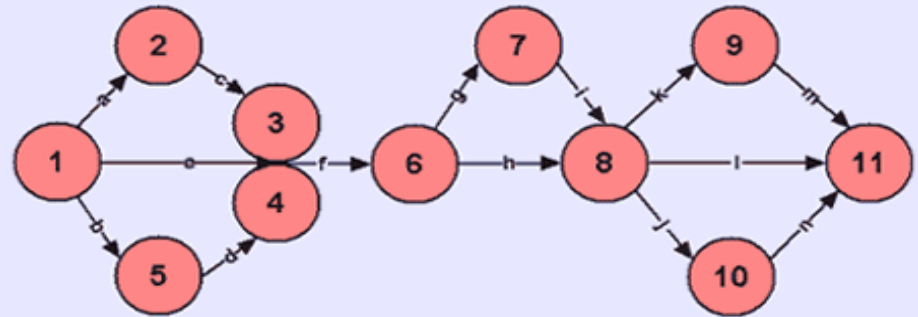
QUALITY MANAGEMENT PROCESS FLOWCHART



Pert

Ejemplo:

FILM PRODUCTION



ACTIVITIES	
CODE	MEANING
a	Obtain funds, loans, investors
b	Solicit director interest
c	Draw up staff contracts, agree on salaries
d	Pick and hire production staff
e	Advertise, contact agents
f	Scout locations
g	Build sets
h, i	Film scenes
j	Pick a conductor, choose songs
k	Edit film
l	Write press releases, buy ads, create preview
m	Prescreen with audiences
n	Create soundtrack CD

EVENTS	
CODE	MEANING
1	Obtain script
2	Budget acquired
3	Talent hired
4	Production staff hired
5	Director signed contract
6	Locations picked
7	All sets final
8	Filming completed
9	Film edited
10	Soundtrack complete
11	Film released

PERT CHART

PERT charts are typically used for projects that involve numerous contractors, departments, and organizations where the duration times are hard to define and the relationships between tasks are complex. Each PERT chart starts with an initial point from which all tasks originate. Each subsequent task is connected to other tasks and is either coded or annotated with its name, the people assigned to it, and its best, worst, and average duration time. The chart is completed when all networked tasks come together to a completion point.

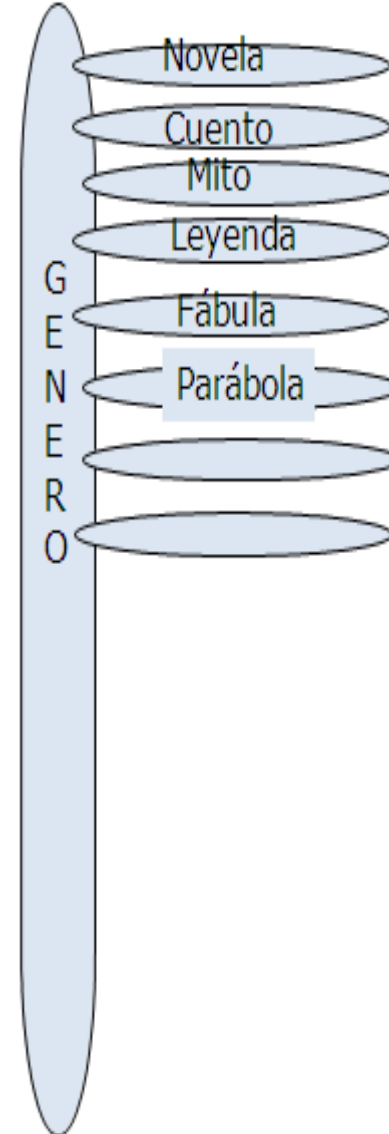
GANTT

Ejemplo:

	Jan	Feb	Mar	Apr	May	Jun	Jul	Aug	Sept
Task 1	Diagnóstico educativo								
Task 2			Análisis de resultados						
Task 3			Elaboración de propuestas						
Task 4					Aplicación de propuestas				
Task 5									
Task 6							Resultados finales		

El Peine

- Este sencillo organizador sirve para incorporar a un concepto todas sus variantes. En el ejemplo, se pone el tema en el mango (Género Narrativo) y en cada diente del peine una variante (Novela, Cuento, Mito, Leyenda, Fábula, Parábola, etc.).



Glosario Organizadores Gráficos

Celda: es la unidad más pequeña dentro de una tabla.

Columna: es una línea vertical de celdas que se extiende desde el borde superior hasta el borde inferior de una tabla. (Vertical, como las columnas del Partenón)

Cuadro sinóptico: Desarrollo de una clasificación en forma de epígrafes comprendidos dentro de llaves de modo tal que el conjunto puede ser abarcado de una vez con la vista.

Diagrama: es una representación de un fenómeno que se hace por medio de un dibujo geométrico. *Por ejemplo: diagramas de Venn.*

Eje de las x: es usualmente el eje horizontal de un gráfico; contiene categorías.

Eje de las y: es usualmente el eje vertical de un gráfico; contiene valores.

Encabezado de fila: es la primera celda de una fila

Encabezado de columna: es la primera celda de una columna

Epígrafe: Texto que acompaña una foto, un organizador gráfico, un dibujo.

Esquema: es un dibujo hecho sin demasiados detalles que sirve para dar una idea somera de una cosa, representación atendiendo a sus caracteres esenciales.

Glosario Organizadores Gráficos

Figura: en un libro o artículo de revista es una ilustración de carácter explicativo.

Fila: es una línea horizontal de celdas que se extiende desde el extremo izquierdo hasta el extremo derecho de una tabla. (horizontales, como las filas del cine)

Fila de títulos: es la primera línea horizontal en la que se incluyen los títulos que anticipan y sintetizan con pocas palabras el contenido que se incluye en las celdas.

Gráfico: es un dibujo en el que se hacen visibles por medio de símbolos determinados cambios o estados.

Mapa: En latín significa pañuelo o servilleta, con referencia a la tela en la que se dibujan los mapas. Es una representación de la tierra o de una parte de ella sobre una superficie plana.

Matriz: es una tabla en forma de cuadrado o rectángulo dividida en filas y columnas.

Tabla: Es una serie ordenada de valores numéricos de cualquier tipo. *Ejemplos: tabla de talles, tabla de Pitágoras.*