

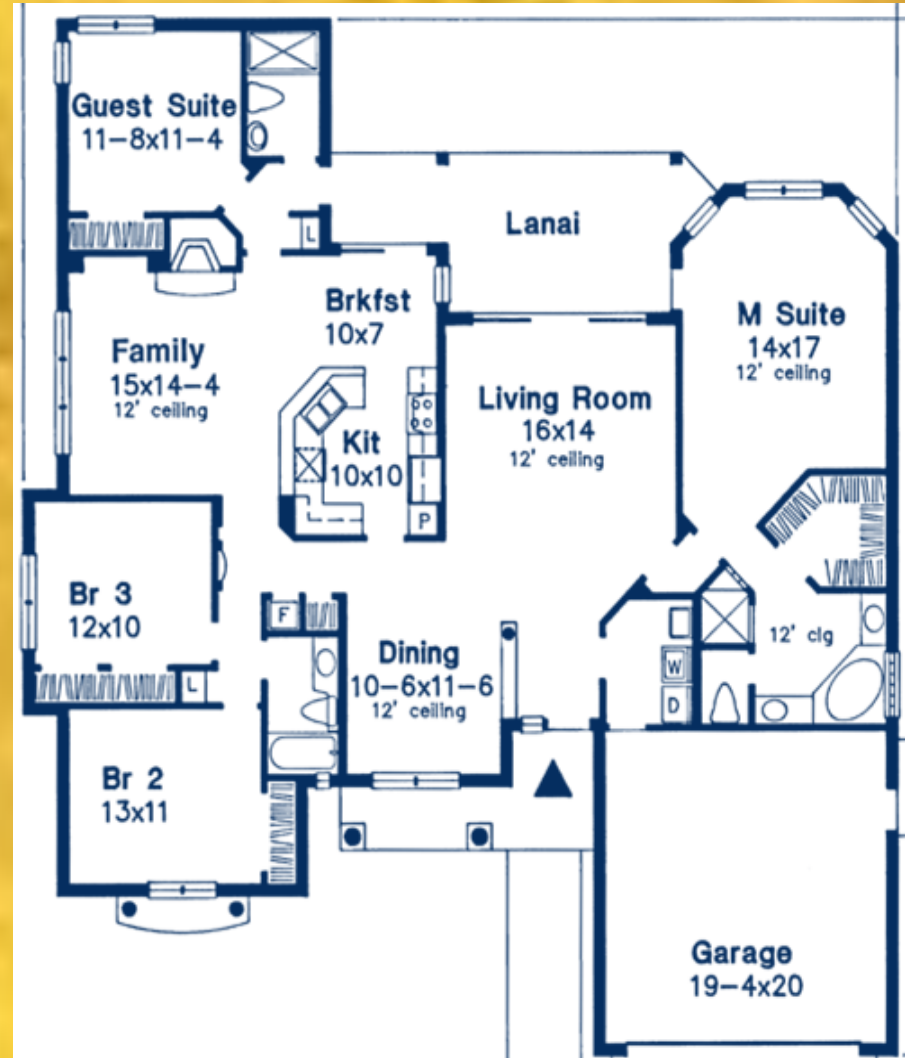
1.2 Elementos delimitados y delimitantes

ELEMENTOS DELIMITADOS O HABITABLES.

Es el espacio en sí, donde habitamos, circulamos o realizamos actividades.

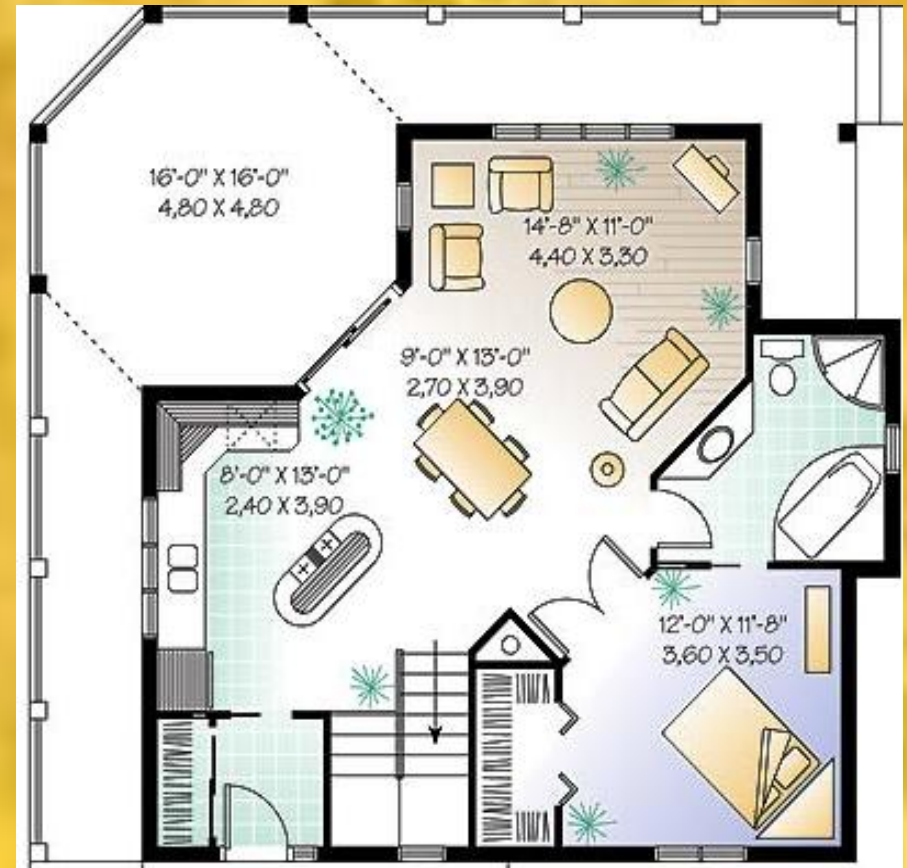
1.- Espacios fisiónómicos o de estar (servidos).

- Donde se realiza una actividad determinada.
- Siempre contienen maquinaria, muebles o equipo.



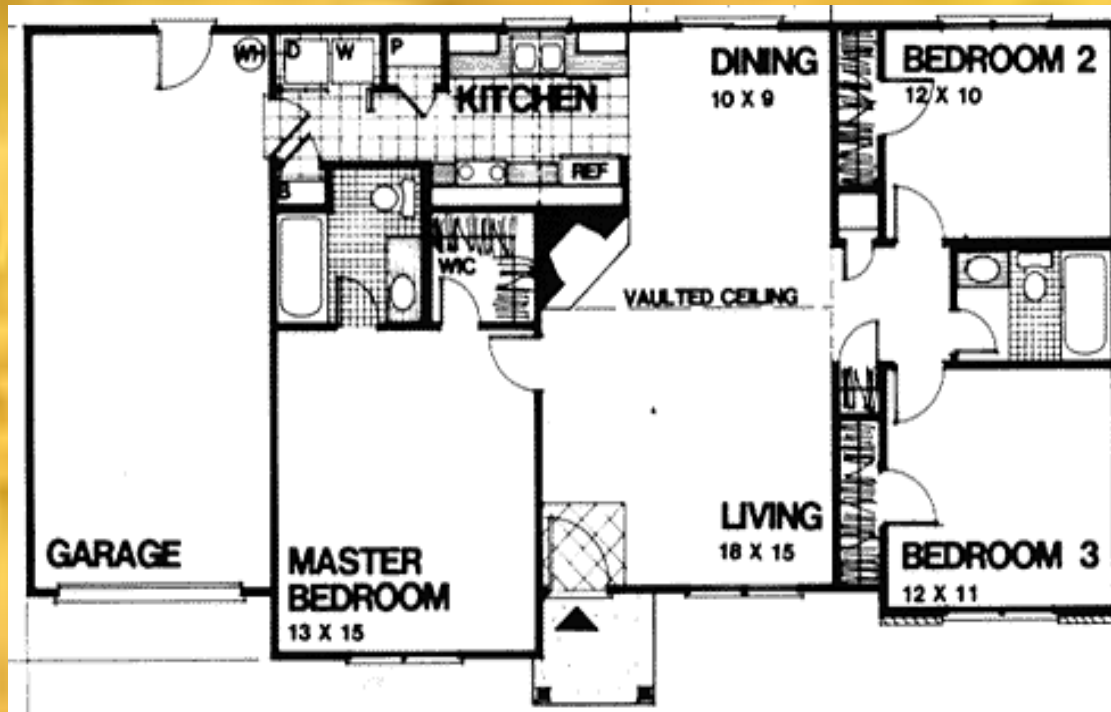
2.- Espacios distributivos o de circular (servidores).

- Los que nos llevan a los espacios de estar relacionándolos o ligándolos.
- No contienen maquinaria, muebles o equipo.

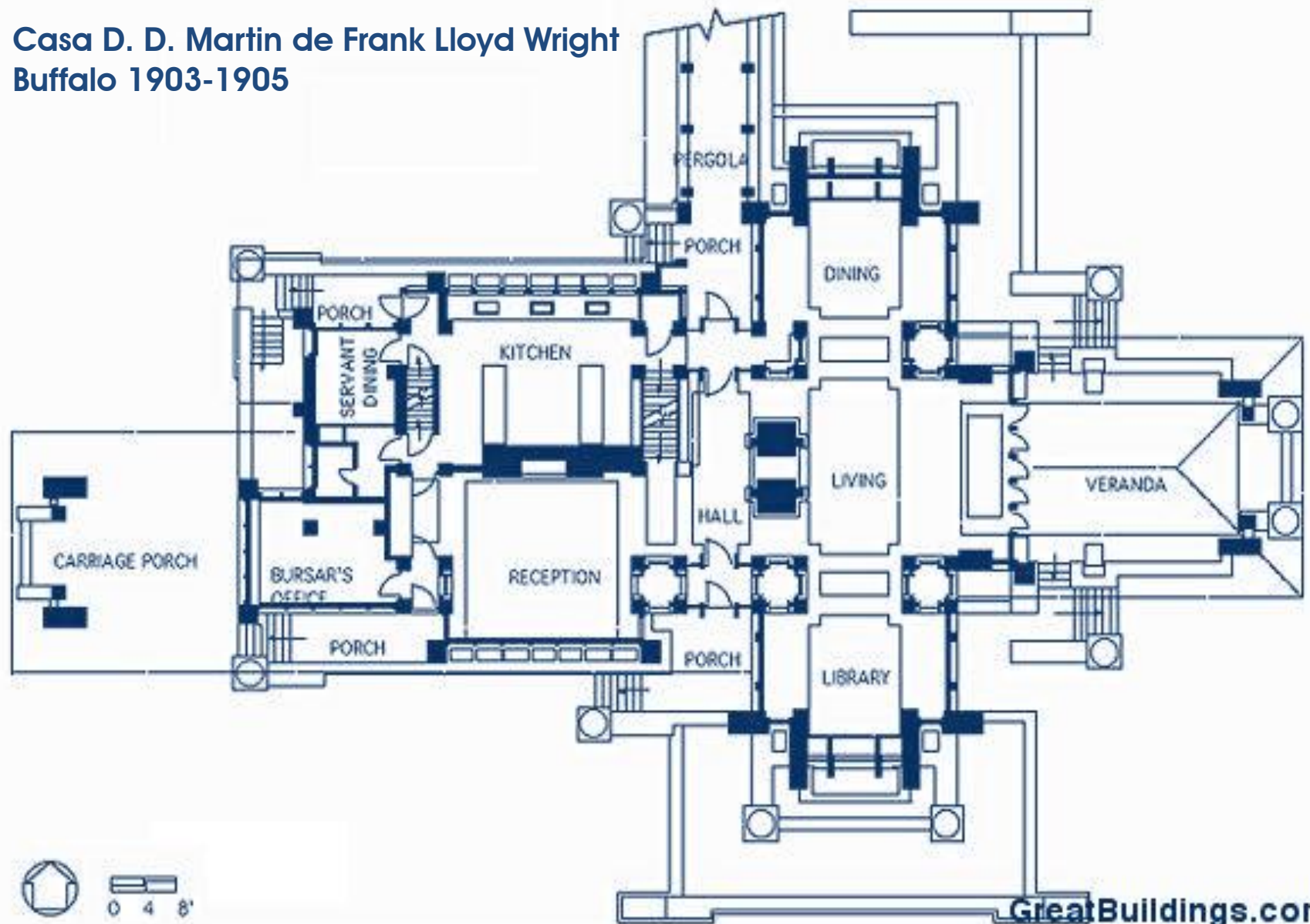


3.- Espacios auxiliares o de complemento (apoyo)

- Los que complementan un edificio para su mejor funcionamiento.



Casa D. D. Martin de Frank Lloyd Wright
Buffalo 1903-1905



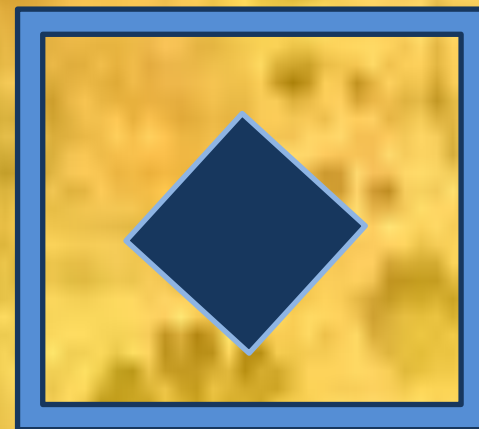
**POR LA RELACIÓN QUE GUARDAN
SE CLASIFICAN EN**

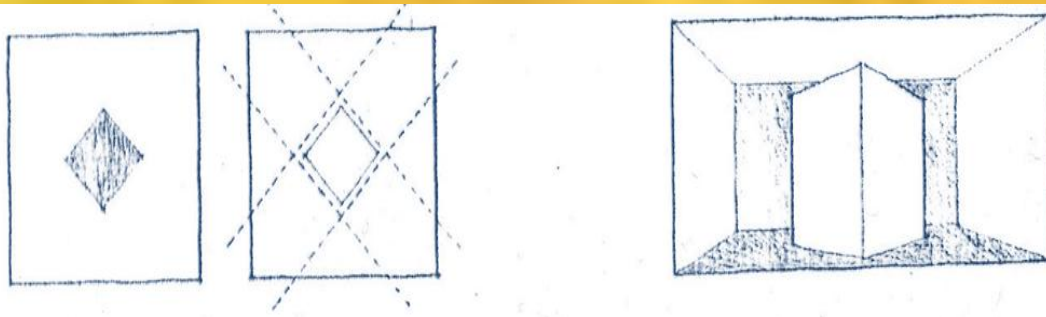
Espacio contenido dentro de otro espacio.

❖ El espacio contenido es considerablemente menor que el espacio contenedor.

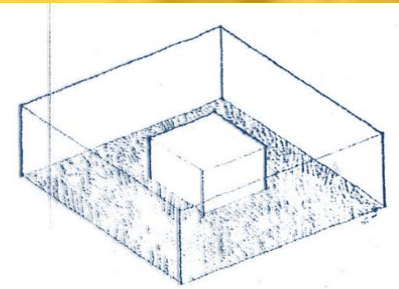
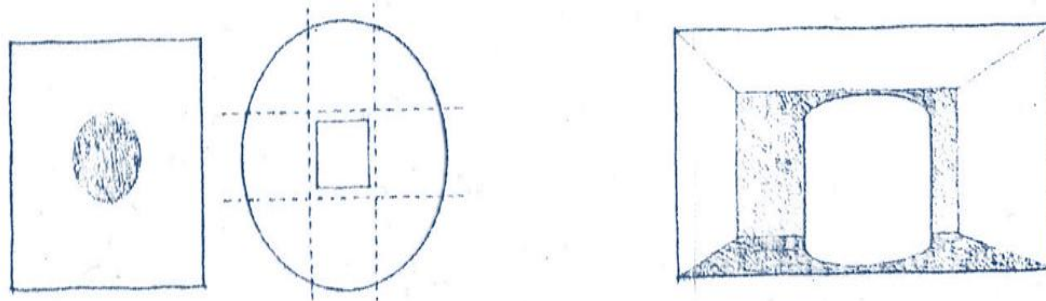
❖ Puede tener una apariencia distinta al que lo contiene.

❖ El espacio contenido puede tener una posición distinta al contenedor.

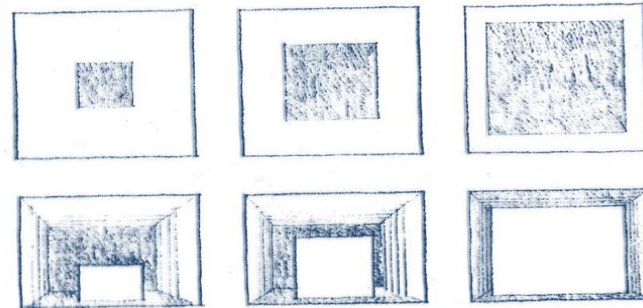




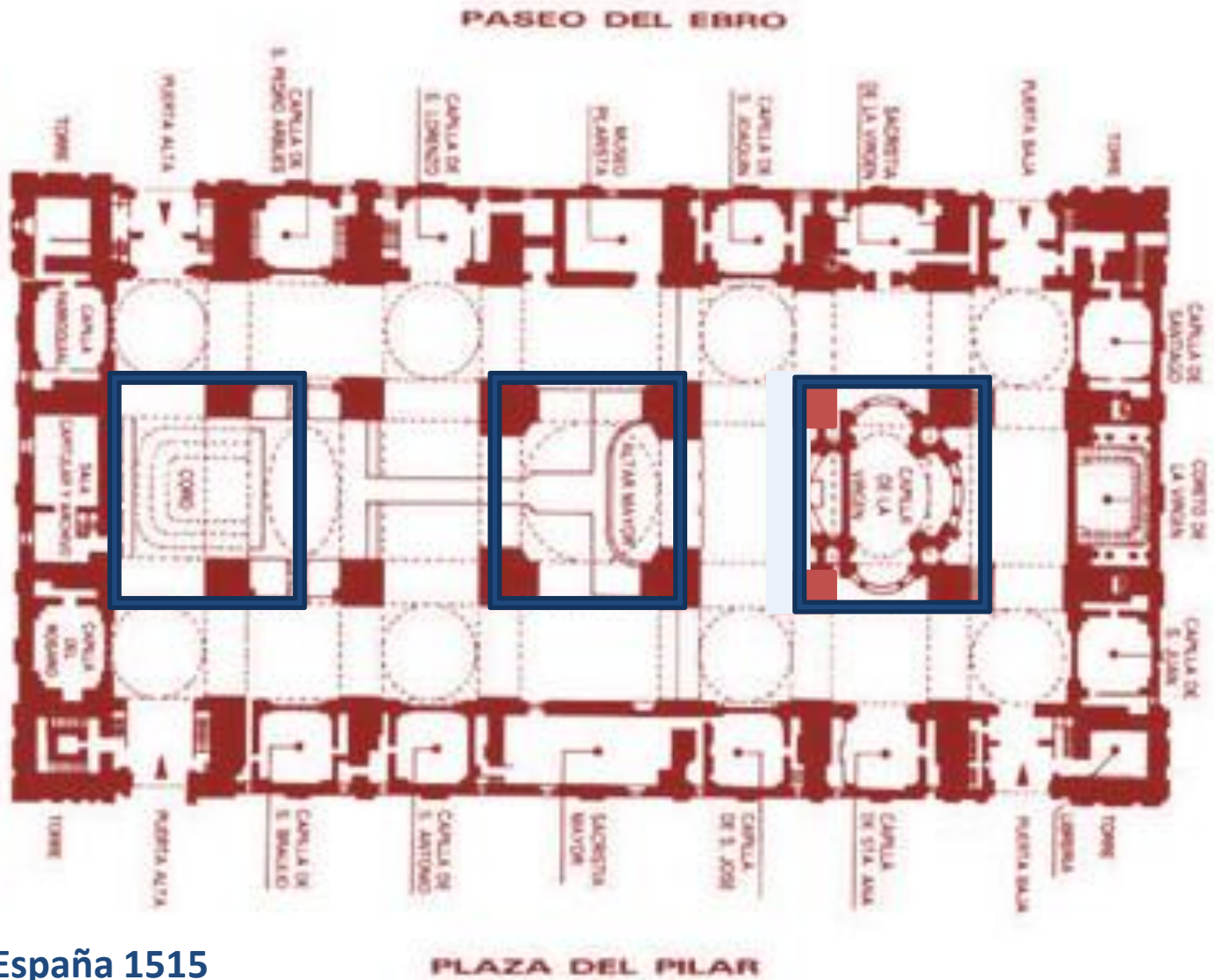
El espacio contenido puede tener una posición y/o apariencia distinta al contenido.



El espacio contenido es menor al contenedor.



BASILICA DEL PILAR



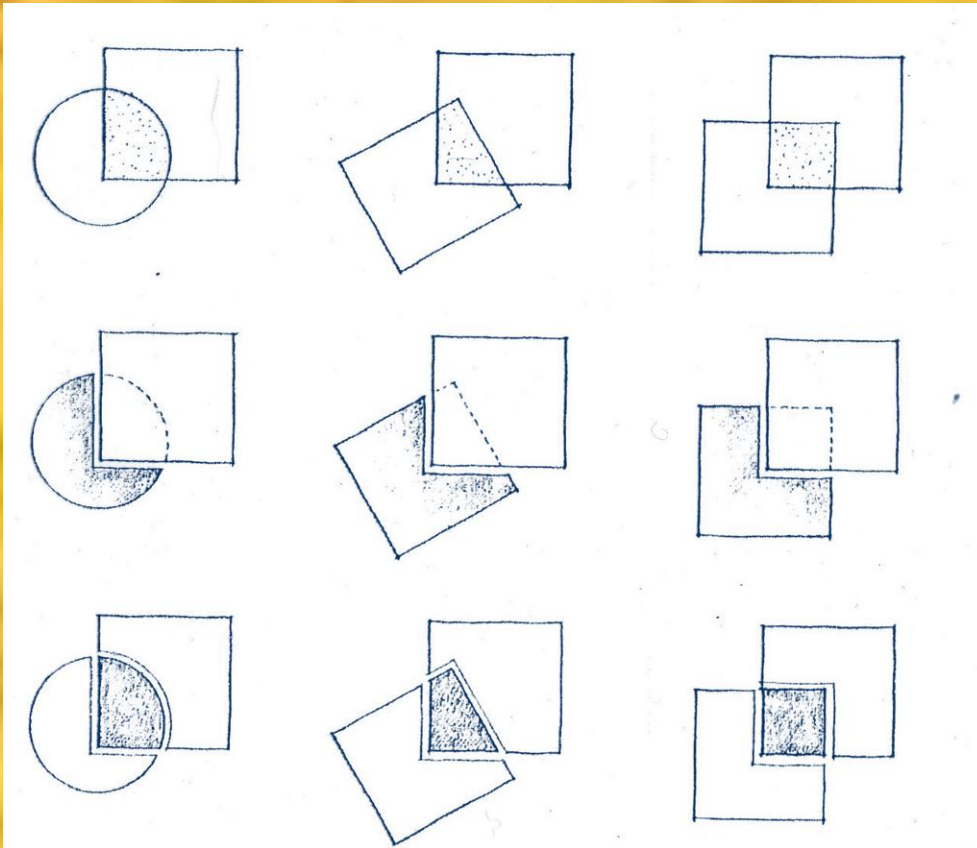
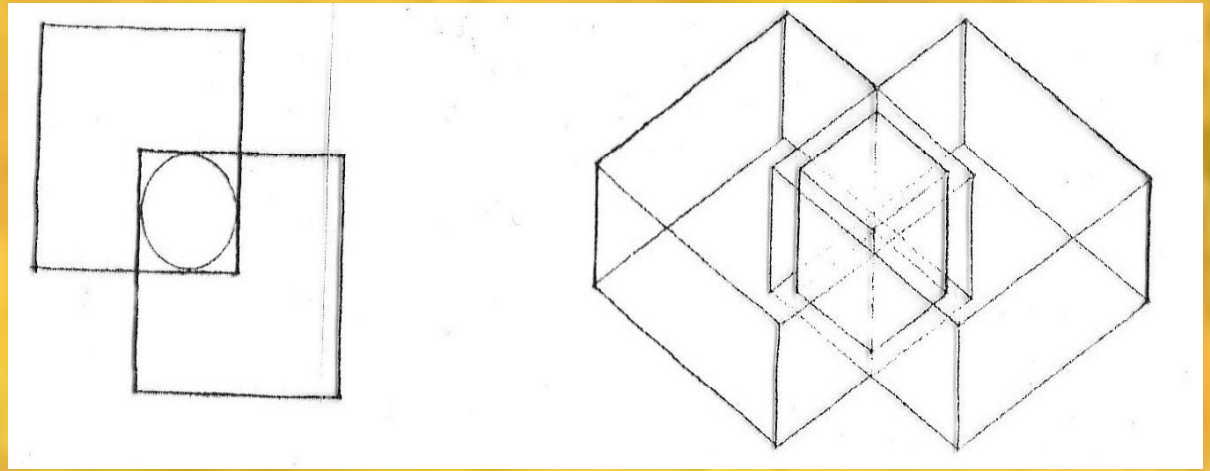
España 1515

Espacios intercomunicados

Son espacios que tienen una porción en común, pueden trabajarse de diferentes maneras:

- ❖ sin destacar el área en común.
- ❖ destacando
- ❖ enfatizando una porción de la forma

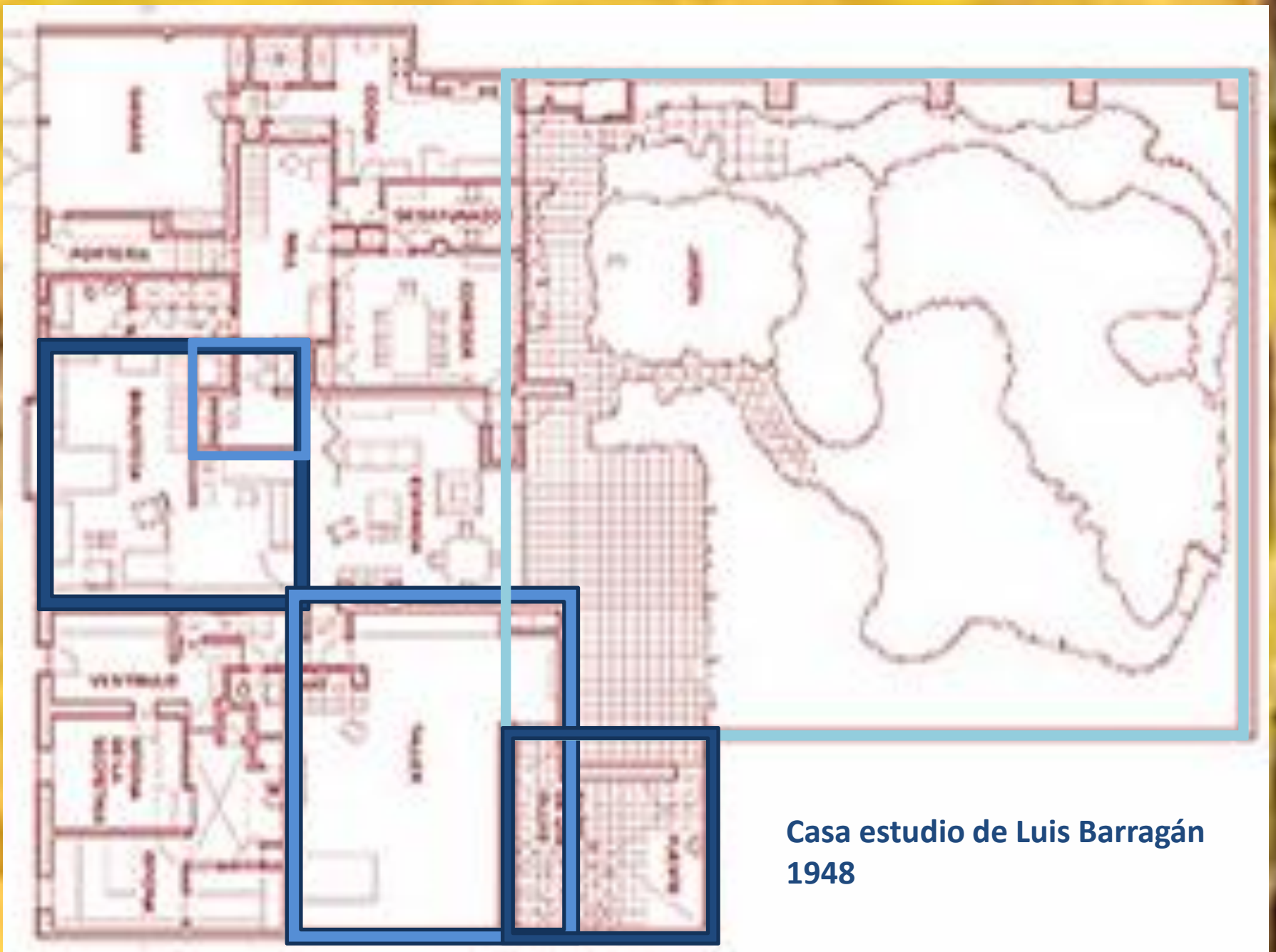




Sin destacar el área en común

Destacando el área en común

Enfatizando una porción de la forma



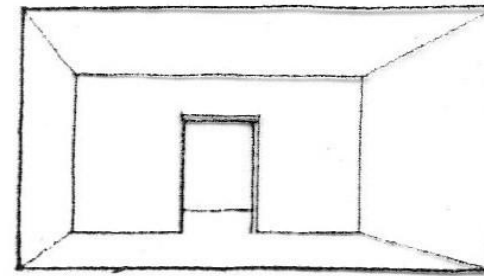
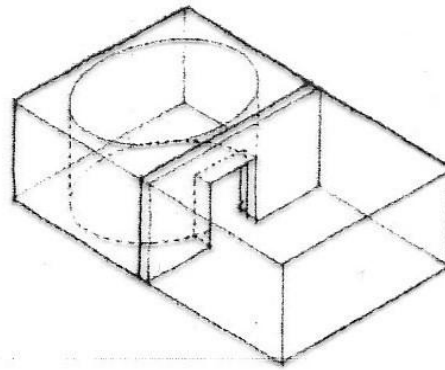
Casa estudio de Luis Barragán
1948

Espacios contiguos.

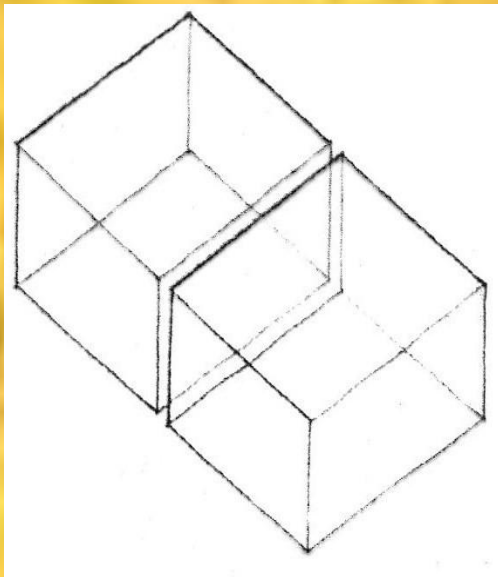
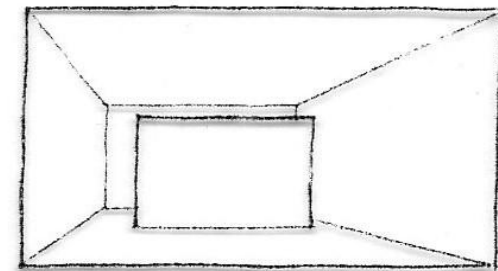
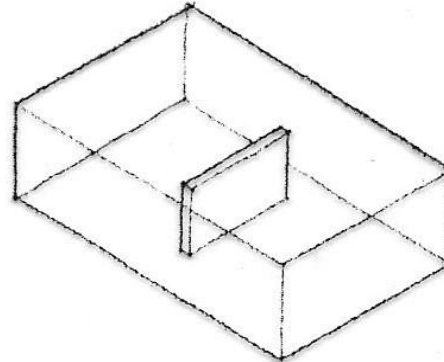
Son los que comparten uno de sus limitantes con otro espacio. Estos pueden expresarse arquitectónicamente compartiendo una puerta o con un elemento virtual o con un cambio de nivel (piso o techo).

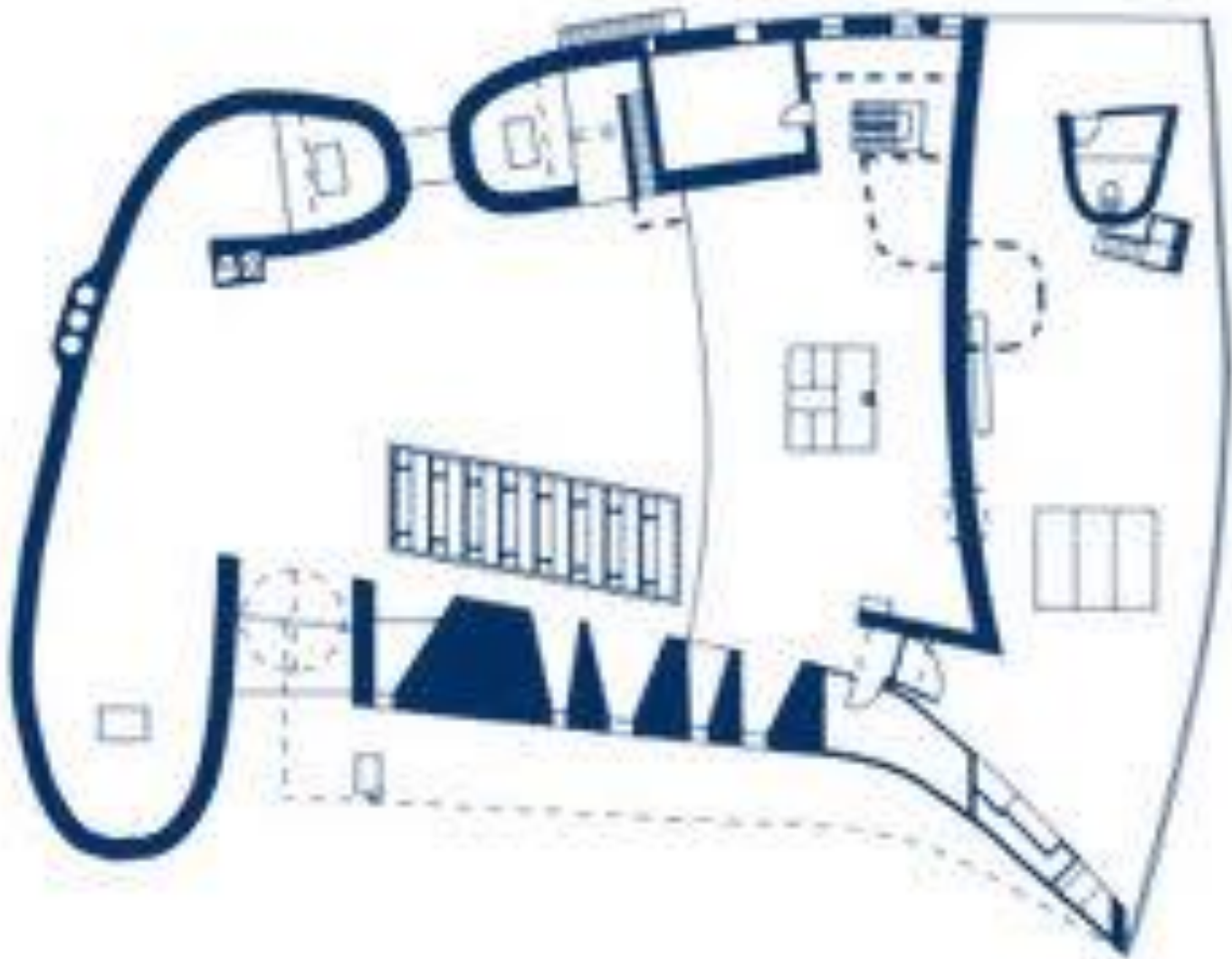


**Comparten una
puerta**



**Comparten un
delimitante**

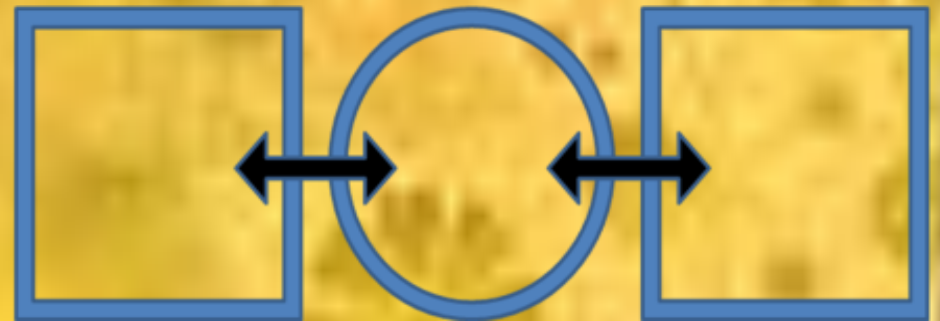
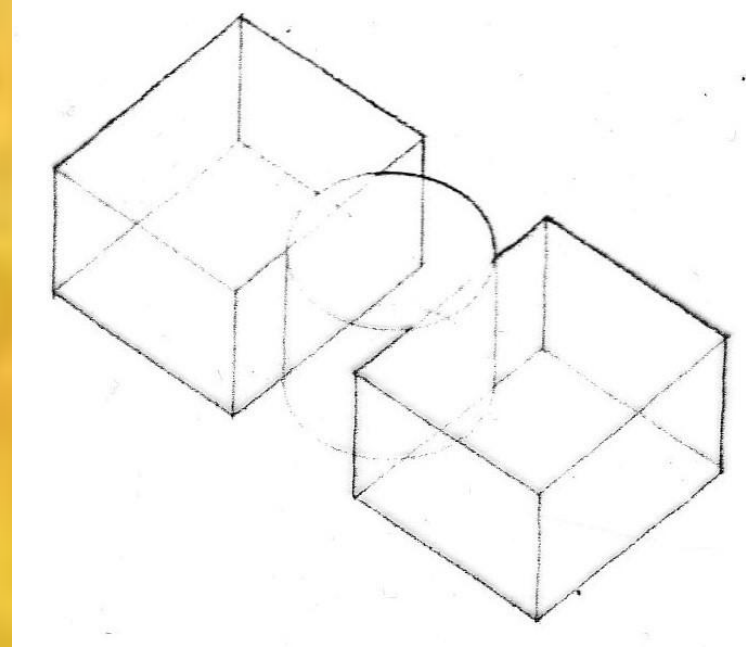




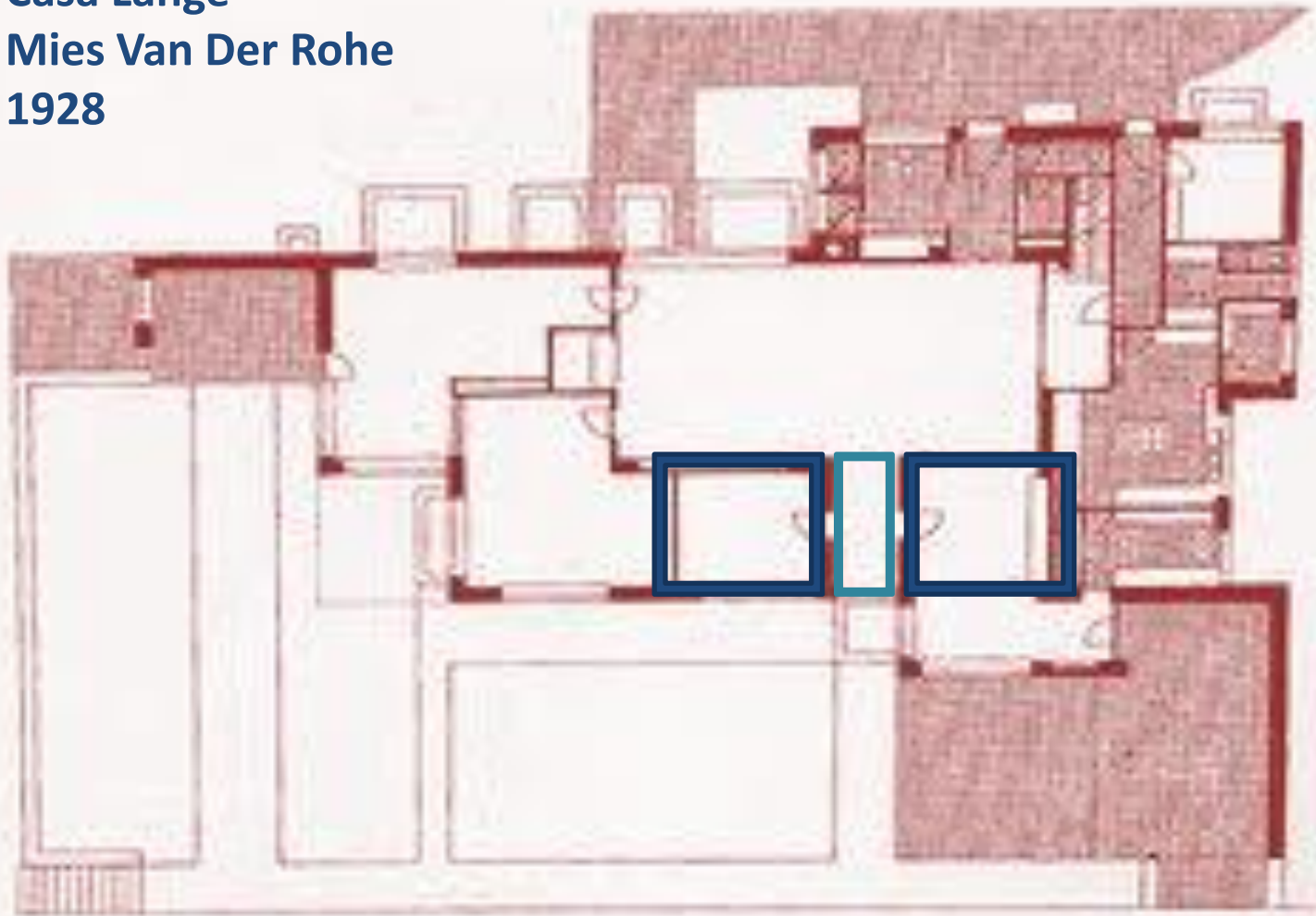
Le Corbusier 1959-1955

Espacios articulados

Son opuestos a los contiguos y son dos espacios que se relacionan a través de otro espacio. Generalmente la relación del tercer espacio es diferente y los espacios que unen suelen ser más importantes.



Casa Lange
Mies Van Der Rohe
1928



De acuerdo a la forma en que estos se unen o agrupan tenemos cinco tipos de organizaciones espaciales:

Espacios centralizados (organización centralizada).

Es un gran espacio central generalmente de forma simple, a partir de éste se van a subordinar otros espacios menores. El espacio puede ser cerrado o abierto.



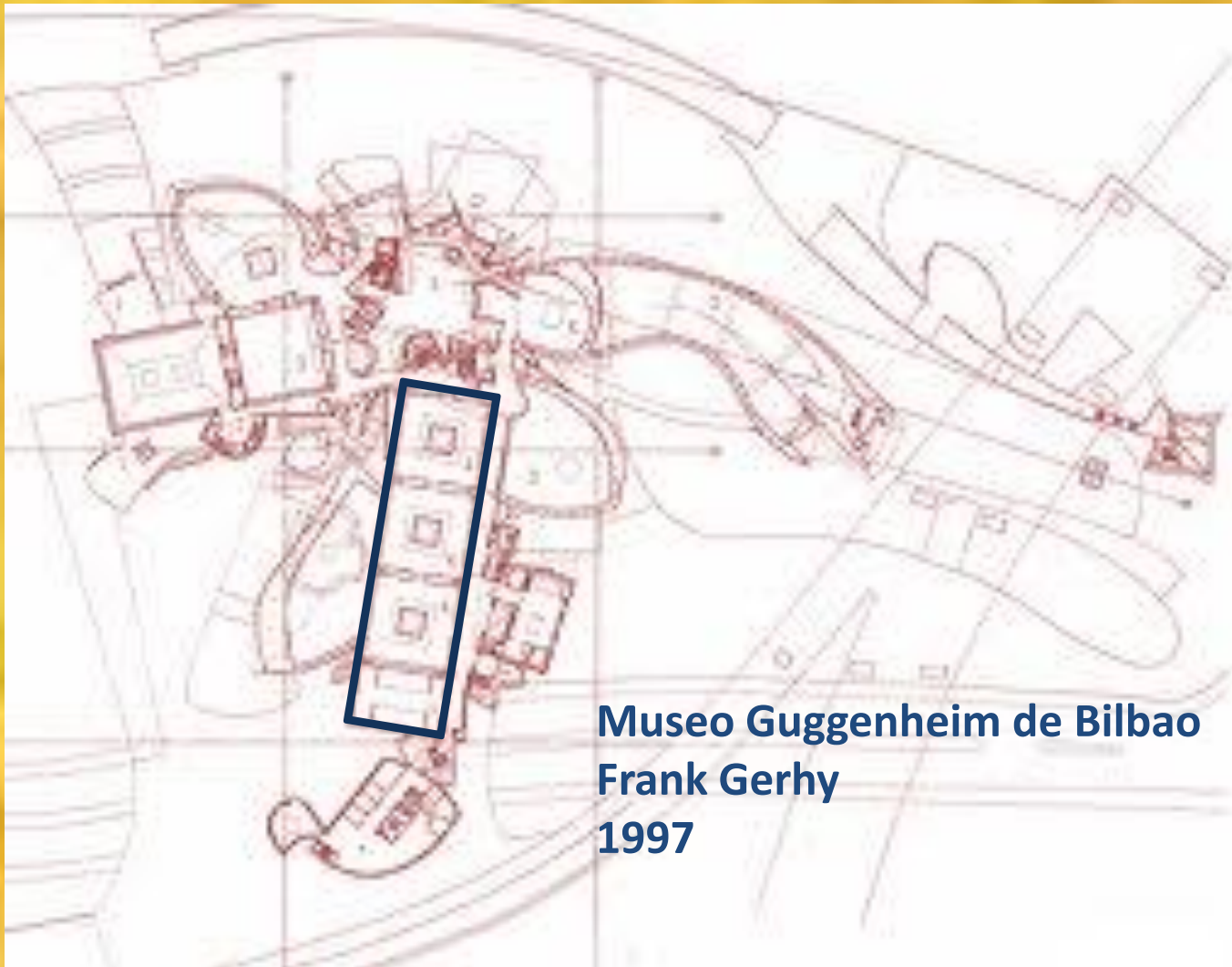


**Museo de arte moderno
en San Francisco
Mario Botta (1989) 1995**

Espacios alineados (organización lineal)

- Cuando los espacios a organizar son repetitivos y de funciones similares. La alineación puede ser en uno o en ambos sentidos (horizontal, vertical). La línea puede ser recta, curva o quebrada.



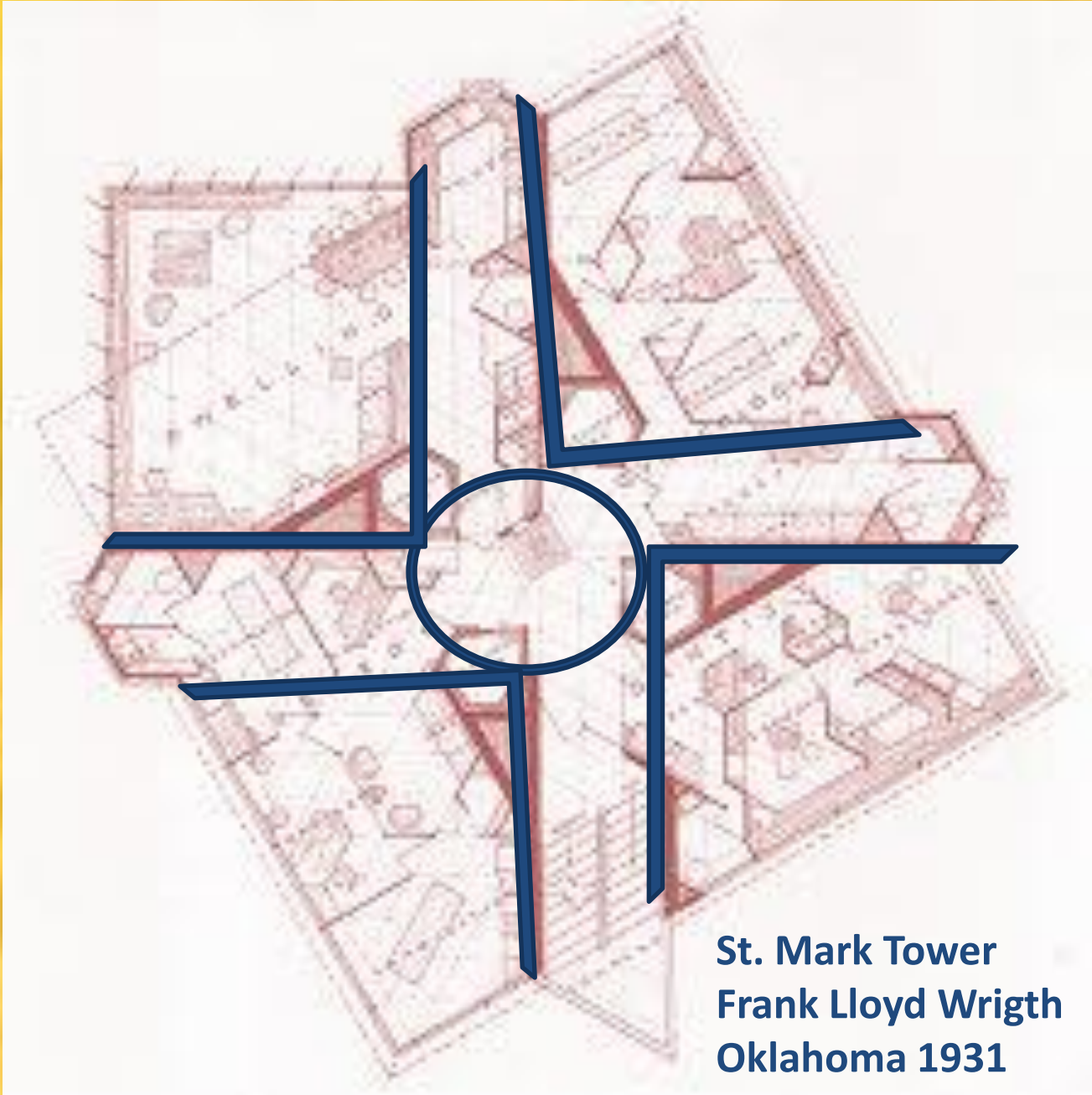


Museo Guggenheim de Bilbao
Frank Gehry
1997

Espacios radiales (organización radial)

- Es la combinación del lineal y el centralizado. De un punto salen varias ramas. El punto central es un articulante y carece de jerarquía.





**St. Mark Tower
Frank Lloyd Wri^{gh}t
Oklahoma 1931**

Agrupamiento simple o de racimo.

- No existe una jerarquía o secuencia de funciones.



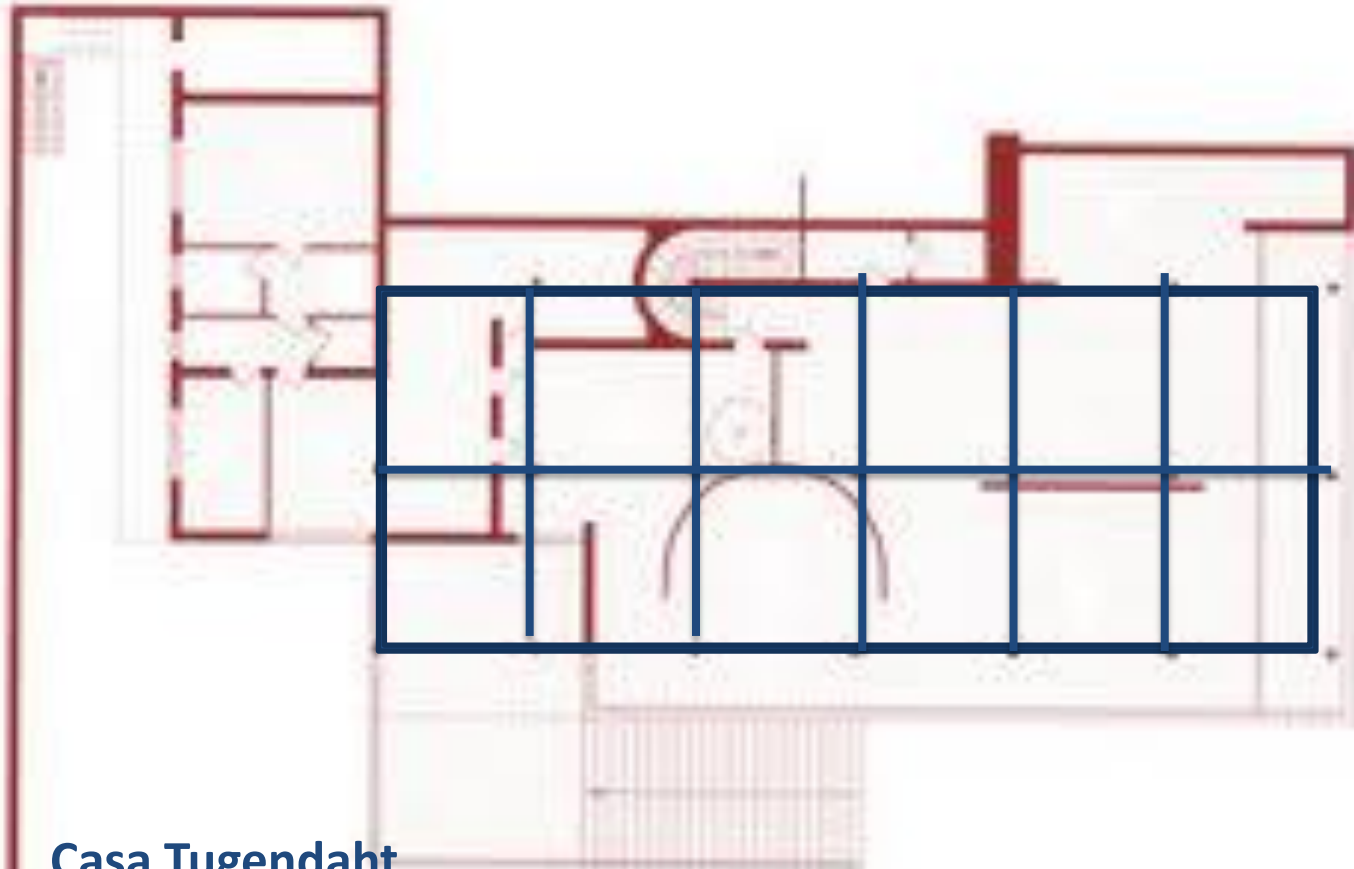


**Monasterio Santa María de Huerta
España siglo XVI**

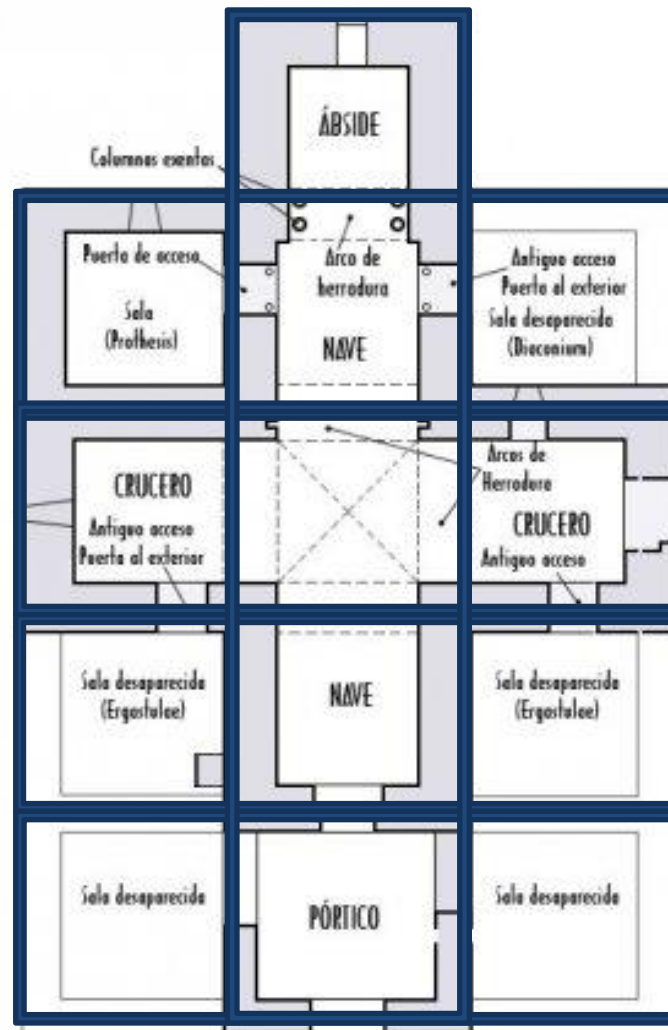
Espacios agrupados en una red o trama.

- Espacios agrupados en una red o trama. La red es diseñada para agrupar las entidades y estas entidades son modulares.





Casa Tugendhat
Mies Van der Rohe 1920



Santa Comba de Bonde
España Siglo VII

ELEMENTOS DELIMITANTES O EDIFICADOS:

Son todos los elementos
construidos y que van a dar
forma, delimitar y sostener a los
espacios habitables.

Estos se dividen en Apoyos o delimitantes verticales y cubiertas o delimitantes horizontales

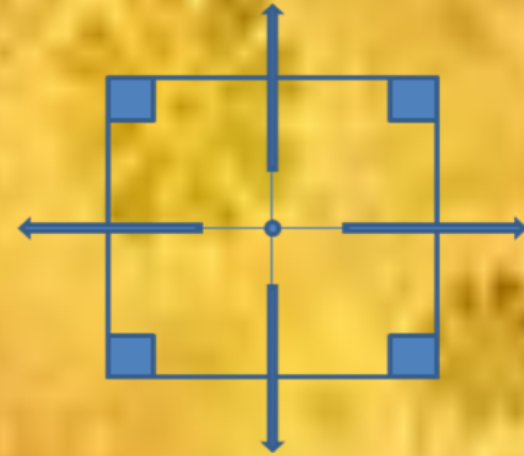
APOYOS O DELIMITANTES VERTICALES.

Sostienen el edificio además de determinar el espacio habitable. Son barreras que se utilizan para establecer visualmente los límites del edificio y estos pueden ser muros o columnas.

pueden clasificarse en:

ELEMENTOS LINEALES VERTICALES

Pueden definir las aristas verticales de un volumen especial.



Las Cariátides

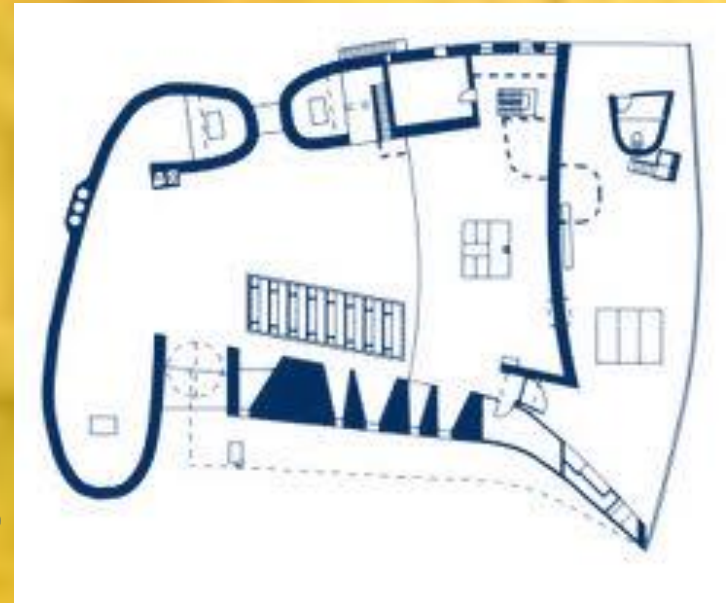
PLANO VERTICAL

Articula el espacio que se haya ante sí.
(1).



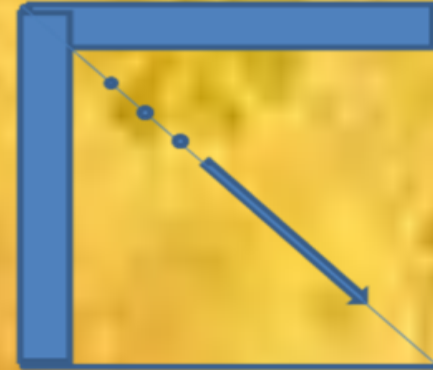
Casa Tungendaht

Notre Dame de Ronchamp

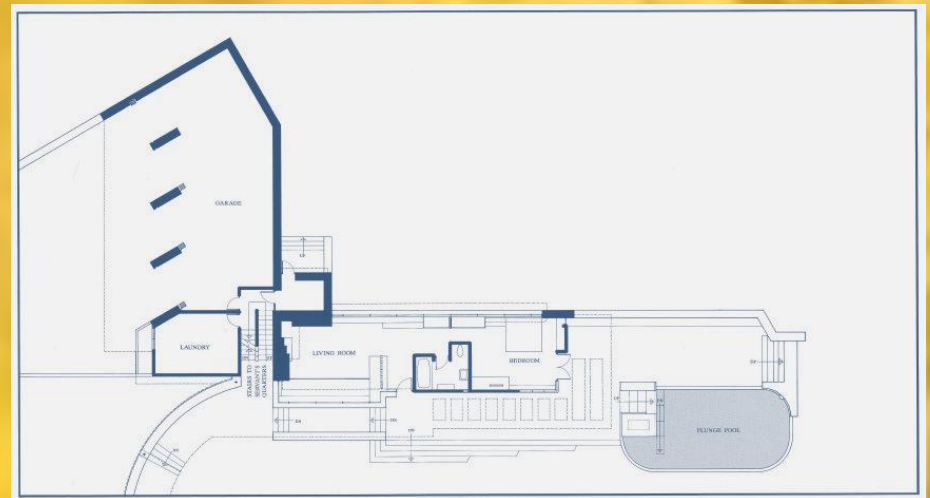


CONFIGURACIÓN EN “L”,

Crea un campo o área espacial que, partiendo del vértice, se desarrolla hacia afuera a lo largo de una diagonal.

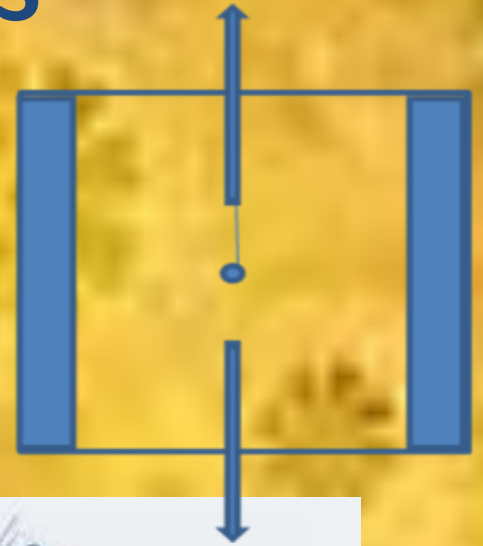


Casa de la Cascada



PLANOS PARALELOS

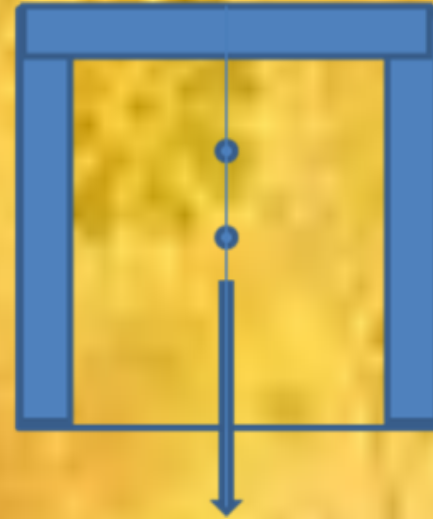
Definen entre sí un volumen espacial que se orienta axialmente hacia los extremos abiertos (H).



Centro de Ciencia Phaeno
Casa de baile

DISPOSICIÓN EN FORMA DE “U”

Define un volumen espacial orientado hacia el extremo abierto de la misma

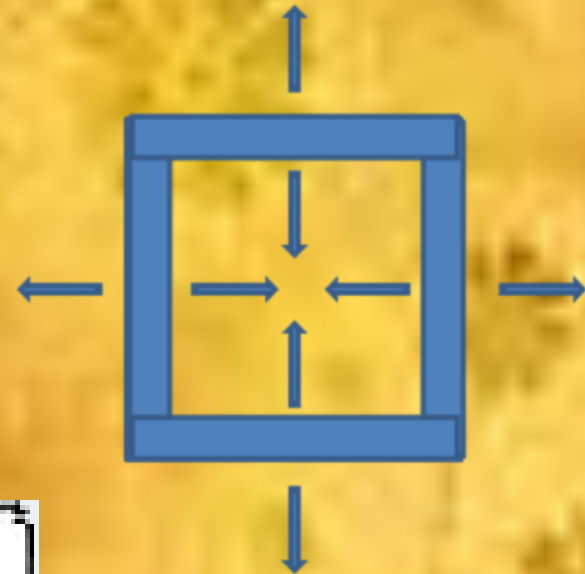
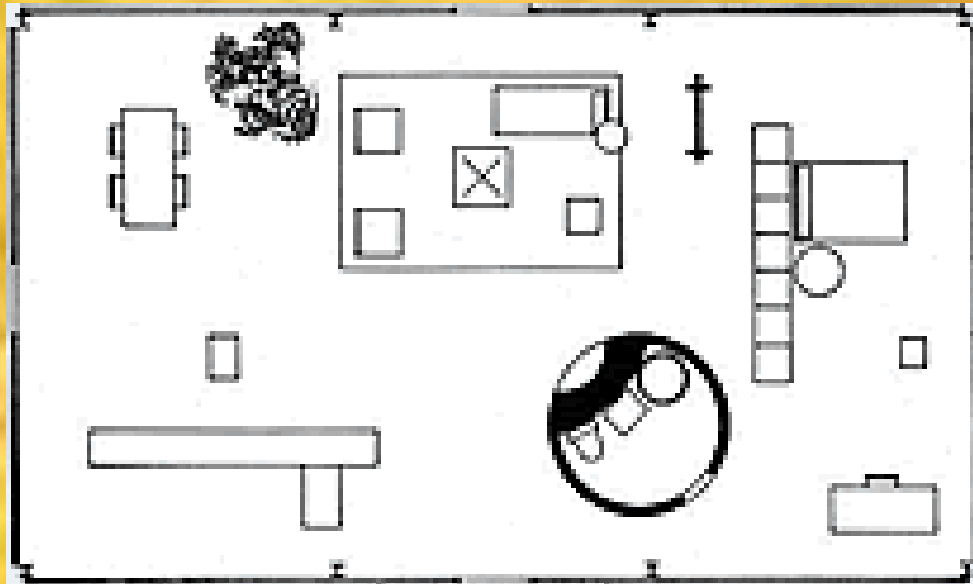


Casa Sagaponac
Richard Mayer
Tsao & McKown



CUATRO PLANOS

Encierran un espacio
introvertido y articulan el
campo espacial que los
rodea



Casa Philip Johnson

CUBIERTAS O DELIMITANTES HORIZONTALES.

Son los que delimitan el espacio horizontalmente y se clasifican en :

PLANO BASE

Un campo espacial sencillo se puede definir mediante un plano horizontal que está dispuesto a modo de figura en contraste con un fondo.



Casa de te para Soseikan
Tadao Ando 1982

PLANO BASE ELEVADO

Un plano horizontal que esté elevado por encima del plano del terreno, produce, a lo largo de sus bordes, unas superficies verticales que refuerzan la separación visual entre su campo y el terreno circulante.



Pabellón de Barcelona

PLANO BASE DEPRIMIDO

Un plano horizontal situado bajo el plano del terreno recurre a las superficies verticales de la misma depresión para definir el volumen espacial.



Casa Gálvez

PLANO PREDOMINANTE

Un plano horizontal que sobresalga define un volumen espacial situado entre él mismo y el terreno.



**Foro urbano
Museo Niemeyer**

