



MEDICINA BASADA EN EVIDENCIA

FABIOLA CAROLINA RIZO MÉNDEZ LME3884



UNIVERSIDAD LAMAR

Hospital de la mujer

Fabiola Carolina Rizo Méndez LME3884

Materia: Medicina Basada en evidencias

Dr. Hugo

	TIPO DE ESTUDIO QUE PERTENECE	MEDIDAS DE ASOCIACIÓN	SESGO ESPECÍFICO	SESGOS	ESCALA DE NIVEL DE EVIDENCIA
ENSAYOS CLINICOS	Experimentales	Analítico Intervención Prospectivo Longitudinal Comparativo		Sesgo susceptibilidad Sesgo de sobrevivencia Sesgo de Migración Sesgo de información	Ib
METANALISIS	Experimentales	Analítico Intervención		Sesgos debido a confusiones	Ia
TAMIZAJE	Descriptivo/comparativo	Observacional Prospectivo Retrospectivo Transversales	Sesgo de selección	Sesgos debido al entrevistador Sesgos de medición Sesgos de selección	IIb

				Sesgo de confusión	
--	--	--	--	--------------------	--

$$\text{Sensibilidad} = \frac{634}{634+487} = \frac{634}{1121} = 0,5656 \Rightarrow 56,56\%$$

$$\text{Especificidad} = \frac{1251}{269+1251} = \frac{1251}{1520} = 0,8230 \Rightarrow 82,30\%$$

$$\text{Valor predictivo positivo} = \frac{634}{634+269} = \frac{634}{903} = 0,7021 \Rightarrow 70,21\%$$

$$\text{Valor predictivo negativo} = \frac{1251}{487+1251} = \frac{1251}{1738} = 0,7198 \Rightarrow 71,98\%$$

$$\text{Razón de verosimilitud positiva} = \frac{\text{Sensibilidad}}{1 - \text{Especificidad}} = \frac{0,5656}{1 - 0,8230} = 3,19$$

$$\text{Razón de verosimilitud negativa} = \frac{1 - \text{Sensibilidad}}{\text{Especificidad}} = \frac{1 - 0,5656}{0,8230} = 0,53$$

INCIDENCIA ACUMULADA ENFERMEDAD NO EXPUESTOS

$$RA = IE - IO$$

PROPORCIÓN RIESGO ATRIBUIBLE

$$RA\% = \frac{RA}{IE} \times 100 = \frac{IE - IO}{IE} \times 100$$

$$IE \quad IO$$

RAZÓN MOMIOS

$$\frac{A/C}{B/D} = \frac{AD}{BC}$$

$$B/D = BC$$

RIESGO RELATIVO

$$RR = \frac{CIE}{CIO} = \frac{A}{A+B}$$

$$C / (C + D)$$

	Enfermos	Sanos	Total
Expuestos	A	b	a+b
No expuestos	C	d	c+d
Total	A+c	b+d	N

$$RR = \frac{a/(a+b)}{c/(c+d)}$$

El Riesgo Relativo sería

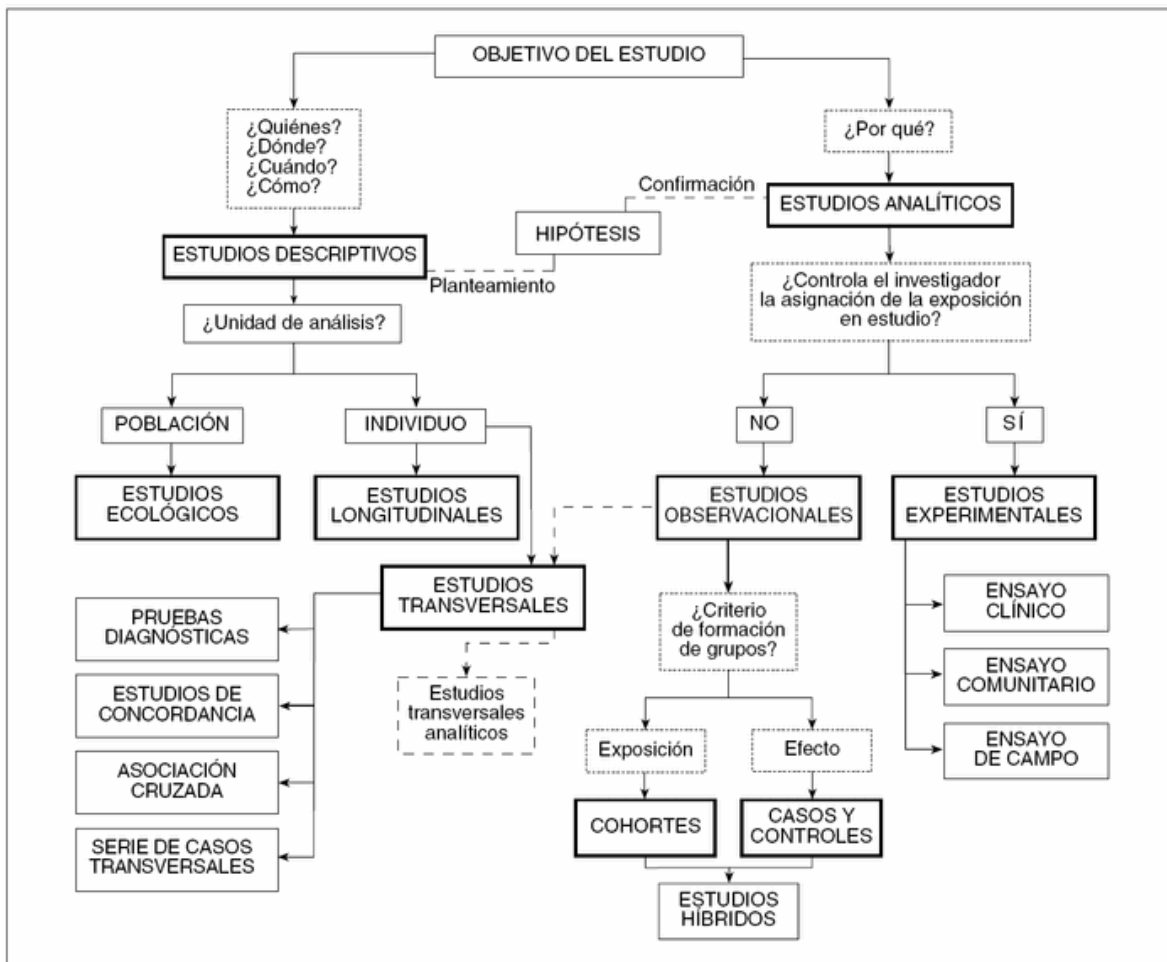




Figura 1. Clasificación de los estudios científicos según diseño.

Tabla 2: Niveles de evidencia según el CEBM

Nivel de evidencia	Tipo de estudio
1 a	Revisión sistemática de ensayos clínicos aleatorizados, con homogeneidad.
1 b	Ensayo clínico aleatorizado con intervalo de confianza estrecho
1 c	Práctica clínica (todos o ninguno)*
2 a	Revisión sistemática de estudios de cohortes, con homogeneidad
2 b	Estudios de cohorte o ensayo clínico de baja calidad
2 c	“Outcomes research”**, Estudios ecológicos
3 a	Revisión sistemática de estudio caso control con homogeneidad
3 b	Estudio caso-control
4	Serie de casos o estudios de cohortes y caso-control de baja calidad
5	Opinión de expertos sin valoración crítica explícita, “bench research” o “first principles”***