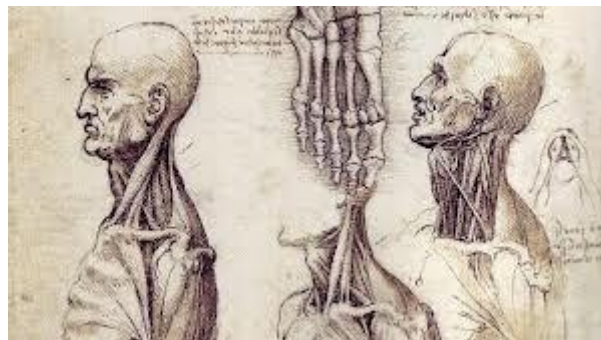


MEDICINA BASADA EN EVIDENCIAS

Actividad 4



Aarón Neptaly Luna Trejo
Antiguo Hospital Civil de Guadalajara
Fray Antonio Alcalde

**Estudio de la etiología y factores de riesgo asociados en una muestra de
300 pacientes con fibrilación auricular**

1. ¿Se definió adecuadamente los casos? Si

2. ¿Los casos fueron incidentes o prevalentes?

Fueron prevalentes el objetivo del estudio, es analizar la etiología y prevalencia de factores de riesgo en pacientes con fibrilación auricular.

3. ¿Los controles fueron seleccionados de la misma población/cohorte que los casos?

Si, porque solo se tomaron pacientes que acudían por primera vez a consulta de cardiología, con o sin FA; posteriormente con la HC se descartaban los factores de riesgo, se les realizó ECG de 12 derivaciones y para finalizar y comprobar el diagnóstico se les realizó un eco doppler.

4. ¿La exposición al factor de riesgo fue similar en los casos que en los controles?

Si ya que el tiempo de fue igual para todos

5. ¿Qué tan comparables son los casos y los controles con la exposición al factor de riesgo?

Son poco comparables

6. ¿ Fueron los métodos para controlar los sesgos de selección e información adecuados?

S
i

El riesgo relativo: Medida de asociación en los estudios de cohortes. Mide la "fuerza de la asociación" entre el factor de riesgo y la enfermedad.

RR > 1: Factor de Riesgo (FR).

RR = 1: Indiferente: la incidencia es igual en expuestos y en no expuestos. RR < 1: Ractor de protección.

	CASOS	CONTROLES	TOTAL
FR	300 a	700 b	1000
No FR	50 c	300 d	350
TOTAL	350	1000	1350

LME3778
Guadalajara, Jal.
Aarón Neptaly Luna Trejo

RIESGO RELATIVO (RR): 2.35

Incidencia en Expuestos (Ie): 0.33

Incidencia en no Expuestos (Io): 0.14
--

Odds Ratio (OR): 2.57
