



**Actividad 3 "ACTIVIDAD 3 "ACTIVIDAD
1.3**

**Medicina Basada En Evidencias
Dra. Carmen González
LME4764**

**Emily Yolixtli Siordia Aranda
Hospital Militar Regional**

Instrucciones:

Analizar el artículo de cohorte y Realizar un análisis en base a las preguntas que se encuentran en los anexos, y al mismo tiempo desarrollar las siguientes fórmulas: calcular las incidencias en cada grupo, el riesgo relativo, el riesgo atribuible y el % de riesgo atribuible.

Incidencia De La Fibrilación Auricular En Los Pacientes En Hemodiálisis. Estudio Prospectivo A Largo Plazo.

Preguntas.

Estudios de Cohortes

1.-¿Se definió la cohorte adecuadamente?

Si, se menciona que la entrada fue de sus mismo pacientes que eran tratados mediante hemodiálisis, con FA o RS, electrocardiográficamente.

2.-¿Fue la evaluación de la exposición al factor adecuada?

Respecto al tiempo de duración del estudio, si, ya que por 7 años se registraron los primero casos de FA, y posteriormente los caso de pacientes con RS que pasaron a FA.

3.-¿Fue la medición de los resultados (enfermedad) similar en los expuestos y en los no expuestos?

No, se demostró que de los pacientes a los que se les realiza hemodiálisis 3 de cada 100 presenta FA, y este a su vez incremento 5 veces el riesgo de presentar una complicación tromboembólica.

4.-¿Fue el seguimiento de todos los pacientes completos?

A excepción de los pacientes que se exceptuaron, si, se documentaron consecuencias a largo plazo.

5.-¿Qué tan comparables son los grupos de expuestos y no expuestos?

Son muy similares, pero en factores de riesgo asociados al padecimiento hay diferencias significativas.

Incidencia.

Incidencia = Casos Nuevos/ Número de pacientes
= I/PT

- I = Número de casos nuevos de enfermedad o evento
- PT= Número de personas en riesgo de desarrollar la enfermedad por el tiempo que cada una de ellas permanece en riesgo

En el séptimo año: $20/164 = 0.122 = 12.2\%$

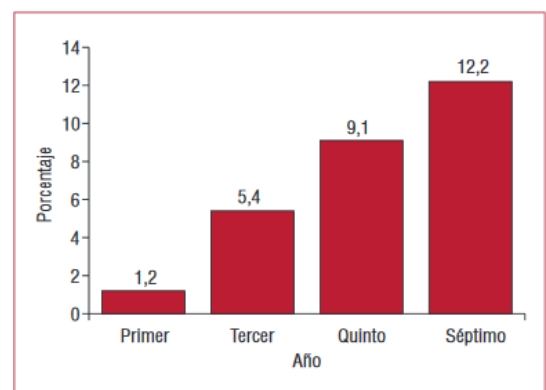


Fig. 1. Incidencia acumulada de fibrilación auricular durante el seguimiento.

Riesgo Relativo.

	Enfermos	Sanos	Total
Expuestos	5	21	26
NO expuestos	13	151	164
Total	18	172	190

Riesgo Relativo = $\frac{\text{Incidencia en expuestos}}{\text{Incidencia en no expuestos}} = \frac{a/(a+b)}{c/(c+d)} = \frac{5/(5+21)}{13/(13+151)}$

= $\frac{0.19}{0.08} = 2.37$

Riesgo Atribuible.

Riesgo atribuible = Incidencia de Expuestos – Incidencia de no expuestos.

$$0.19 - 0.08 = 0.11\%$$

Riesgo Atribuible Porcentual.

Riesgo atribuible/ Incidencia de expuestos x 100.

$$0.19/0.08(x100) = 0.57 \times 100 = 57.89\%$$

Bibliografía:

Eduardo Vázquez-Ruiz de Castroviejo, Carmen Sánchez-Perales. (2006). Incidencia de la fibrilación auricular en los pacientes en hemodiálisis. Estudio prospectivo a largo plazo. 2017, de Rev Esp Cardio.

Sitio

web:

http://www.lamar.edu.mx/campusdigital/Cursos/Cursos.php?Accion=viewAttachme nt&activity=2505&attachment=3054&Codigo=ARGOS0958_A2