
Actividad 3

Erendira Jocelyn Uribe Ramírez



LAMAR - 16 de febrero de 2017 MEDICINA BASADA
EN EVIDENCIAS

Incidencia de la fibrilación auricular en los pacientes en hemodiálisis. Estudio prospectivo a largo plazo

INCIDENCIA

Tasa de incidencia = I/PT

I = Número de casos nuevos de enfermedad o evento

PT= Número de personas en riesgo de desarrollar la enfermedad por el tiempo que cada una de ellas permanece en riesgo

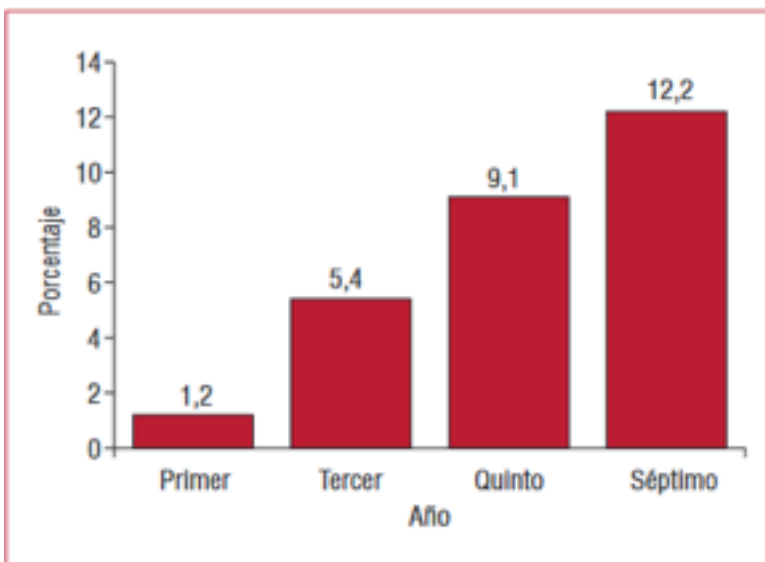


Fig. 1. Incidencia acumulada de fibrilación auricular durante el seguimiento.

Pacientes	190
Pacientes con FA	26
Pacientes con ritmo sinusal	164

En el séptimo año: $20/164 = 0.122 \cdot 100$ 12.2%

De los 164, 20 presentaron FA durante los 7 años de seguimiento

Incidencia en la población fue 3,1/100 pacientes-año.

RIESGO RELATIVO

	Enfermos	Sanos	Total
Expuestos	5	21	26
NO expuestos	13	151	164
Total	18	172	190

Riesgo Relativo = Incidencia en expuestos = $a/(a+b) = 5/(5+21)$
Incidencia en no expuestos = $c/(c+d) = 13/(13+151)$
 $= \frac{0.19}{0.08} = 2.37$

RIESGO ATRIBUIBLE

Riesgo atribuible = Incidencia de Expuestos – Incidencia de no expuestos.

$$0.19 - 0.08 = 0.11\%$$

RIESGO ATRIBUIBLE PORCENTUAL

Riesgo atribuible/ Incidencia de expuestos x 100.

$$0.19/0.08(x100) = 0.57 \times 100 = 57.89\%$$