

# **Actividad 3 "ACTIVIDAD 3 "ACTIVIDAD 1.3**

**Hospital Civil "Juna I. Mechaca"**

**María Fernanda Ruíz Gómez**

# INCIDENCIA DE LA FIBRILACIÓN AURICULAR EN LOS PACIENTES EN HEMODIÁLISIS. ESTUDIO PROSPECTIVO A LARGO PLAZO.

## Preguntas.

### Estudios de Cohortes

1.-¿Se definió la cohorte adecuadamente?

Si, se menciona que la entrada fue de sus mismo pacientes que eran tratados mediante hemodiálisis, con FA o RS, electrocardiográficamente.

2.-¿Fue la evaluación de la exposición al factor adecuada?

Respecto al tiempo de duración del estudio, si, ya que por 7 años se registraron los primero casos de FA, y posteriormente los caso de pacientes con RS que pasaron a FA.

3.-¿Fue la medición de los resultados (enfermedad) similar en los expuestos y en los no expuestos?

No, se demostró que de los pacientes a los que se les realiza hemodiálisis 3 de cada 100 presenta FA, y este a su vez incremento 5 veces el riesgo de presentar una complicación tromboembólica.

4.-¿Fue el seguimiento de todos los pacientes completos?

A excepción de los pacientes que se exceptuaron, si, se documentaron consecuencias a largo plazo.

5.-¿Qué tan comparables son los grupos de expuestos y no expuestos?

Son muy similares, pero en factores de riesgo asociados al padecimiento hay diferencias significativas.

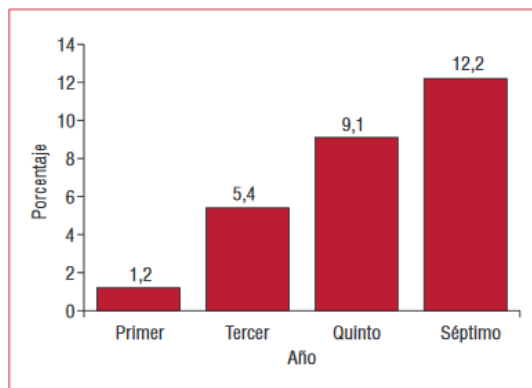


Fig. 1. Incidencia acumulada de fibrilación auricular durante el seguimiento.

## Incidencia.

Incidenca = Casos Nuevos/ Número de pacientes = I/PT

I = Número de casos nuevos de enfermedad o evento

PT= Número de personas en riesgo de desarrollar la enfermedad por el tiempo que cada una de ellas permanece en riesgo

En el séptimo año:  $20/164 = 0.122 = 12.2\%$

- Riesgo Relativo.

	Enfermos	Sanos	Total
<b>Expuestos</b>	5	21	26
<b>NO expuestos</b>	13	151	164
<b>Total</b>	18	172	190
<b>Riesgo Relativo</b> = Incidencia en expuestos = $\frac{a}{a+b} = \frac{5}{5+21}$ <div style="text-align: center;"> <math>\frac{0.19}{0.08} = 2.37</math> </div>			

- Riesgo Atribuible.

Riesgo atribuible = Incidencia de Expuestos – Incidencia de no expuestos.

$$0.19 - 0.08 = 0.11\%$$

- Riesgo Atribuible Porcentual.

Riesgo atribuible/ Incidencia de expuestos x 100.

$$0.19/0.08(x100) = 0.57 \times 100 = 57.89\%$$

### **Bibliografía:**

Eduardo Vázquez-Ruiz de Castroviejo, Carmen Sánchez-Perales. (2006). Incidencia de la fibrilación auricular en los pacientes en hemodiálisis. Estudio prospectivo a largo plazo. 2017, de Rev Esp Cardio.

Sitio

web:

[http://www.lamar.edu.mx/campusdigital/Cursos/Cursos.php?Accion=viewAttachme nt&activity=2505&attachment=3054&Codigo=ARGOS0958\\_A2](http://www.lamar.edu.mx/campusdigital/Cursos/Cursos.php?Accion=viewAttachme nt&activity=2505&attachment=3054&Codigo=ARGOS0958_A2)