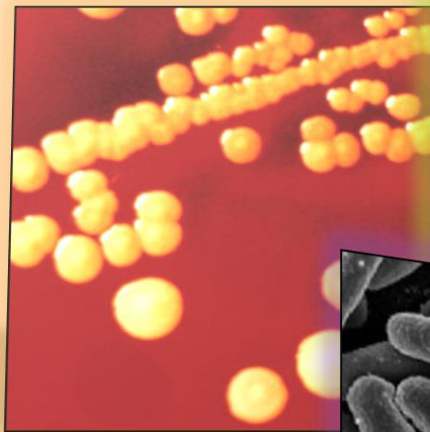
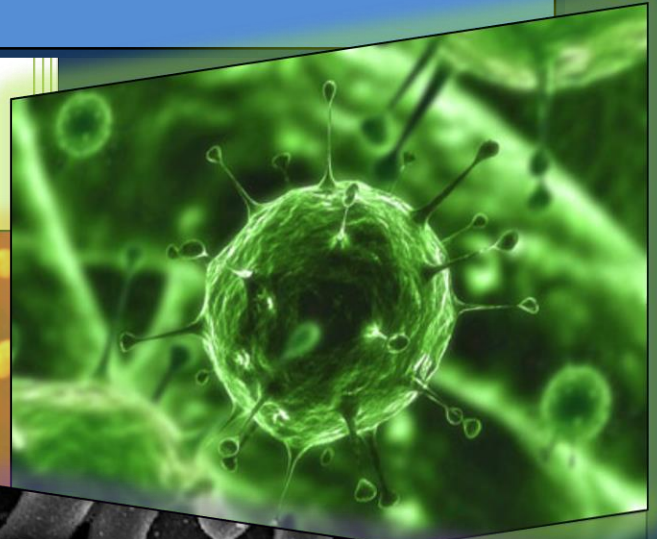


2015

M.B.E.



LME3429 – H.M.I.E.L.M.

Francisco Javier Macias Figueroa

27/04/2015

Pacientes con FA

	FA	RS	TOTAL
+	20	69	89
-	12	63	75
	32	132	164

- Incidencia: numero de casos nuevos/ población total= $32/264 = 0.19$
- RR: $a/a(a+b)/c/(c+d) = 20/39/12/75 = 0.22/0.16 = 1.37$
- RA: $le-lo: 0.22-0.16 = 0.27 \times 100 = 27\%$

Pacientes con eventos traumáticos

	FA	RS	TOTAL
+	5	13	18
-	27	119	146
	32	132	164

- Incidencia: $18/164 = 0.10 \times 100 = 10$
- RR: $5/15/ 27/146 = .27/.18 = 1.5$
- RA: $0.09/ 0.27 = 0.033 \times 100 = 33\%$

Se definió la cohorte adecuada? No, porque se compararon los grupos conforme a la edad, sexo y tratamiento.

Hubo una exposición al factor suficiente? No influyo con la enfermedad.

La medición de los resultados fue similar en los grupos expuestos y no expuestos al factor? En los pacientes expuestos la incidencia fue menor.

Se hizo un seguimiento completo? si

Los grupos expuestos y no expuestos son muy comparables? No son comparables ya que no están expuestos al factor de riesgo.