

UNIVERSIDAD GUADALAJARA LAMAR

Campus Vallarta



Medicina basada en evidencias.

"CONCEPTOS DE EPIDEMIOLOGIA CLÍNICA"

Alejandro Carrizales Gutiérrez

LME3409

Medico preinterno

11/febrero del 2015

"CONCEPTOS DE EPIDEMIOLOGIA CLÍNICA"

Históricamente la Medicina basada en la Evidencia tiene un doble origen: filosófico y tecnológico. El origen filosófico de esta nueva tendencia se remonta a mediados del siglo XIX y tiene en París, con sus escépticos post-revolucionarios (Bichat, Magendie, etc.) su punto de partida. El nuevo paradigma que esta nueva corriente impone se sustenta en una concepción de la medicina teórica basada en la experimentación y una medicina práctica basada en la verificación o validación. Hasta llegar a este nuevo paradigma la ciencia médica tuvo que recorrer un largo camino. Desde la perspectiva Aristotélica y su ulterior influjo, que discernía entre saber especulativo (universal, cierto) y saber práctico (particular, probable), hasta la concepción imperante a partir del siglo XVII de una medicina teórica basada en la experimentación y una medicina práctica sustentada por la extrapolación.

El concepto de Medicina Basada en la Evidencia fue desarrollado por un grupo de internistas y epidemiólogos clínicos liderados por Gordon Guyatt, de la Escuela de Medicina de la Universidad McMaster de Canadá. En palabras de David Sackett, "la MBE es la utilización consciente, explícita y juiciosa de la mejor evidencia clínica disponible para tomar decisiones sobre el cuidado de los pacientes individuales". La apabullante cantidad de información que recibe el médico es una característica de nuestra época. Revistas médicas, publicaciones de laboratorios medicinales, información provista a través de Internet se agolpa frente al médico. En esencia, la MBE pretende aportar más ciencia al arte de la medicina, siendo su objetivo disponer de la mejor información científica disponible –la evidencia– para aplicarla a la práctica clínica. El aprendizaje basado en problemas se estructura en tres estadios: la identificación del problema, la búsqueda de información y la resolución del problema.

Clasificación tradicional de los diseños de estudio epidemiológicos

1- Descriptivos

1.a Estudios ecológicos : describen la posible relación entre un factor de riesgo y el desarrollo de un evento en la población . Ej: edad y accidentes de tránsito

1.b Transversales : a través de censos o encuestas individuales se miden exposiciones y eventos simultáneamente . Ej: Prevalencia de Tabaquismo en la Población Universitaria de Corrientes

1.c Series de casos: pacientes con igual patología para conocer las características de la entidad 1.d Case report : un caso en particular sobre una patología poco común

2- Analíticos

2.a Observacionales

2.a.1 Casos y controles: se estudia un grupo con la enfermedad y un grupo control sin enfermedad .

2.a.2 Cohortes: con dos grupos de individuos sanos, uno expuesto a un factor y el otro no.

2.b Experimentales

2.b.1 Ensayos clínicos: es el de mayor calidad para estudiar una exposición de interés . Ej : grupo expuesto a una droga vs grupo con placebo

2.b.2 Ensayos de campo: se estudia gente sana con riesgo de enfermarse . Ej : Ensayos de vacunas

2.b.3 Ensayos comunitarios: la unidad de observación es una comunidad . Ej : enfermedades por condiciones sociales .

3- Revisiones

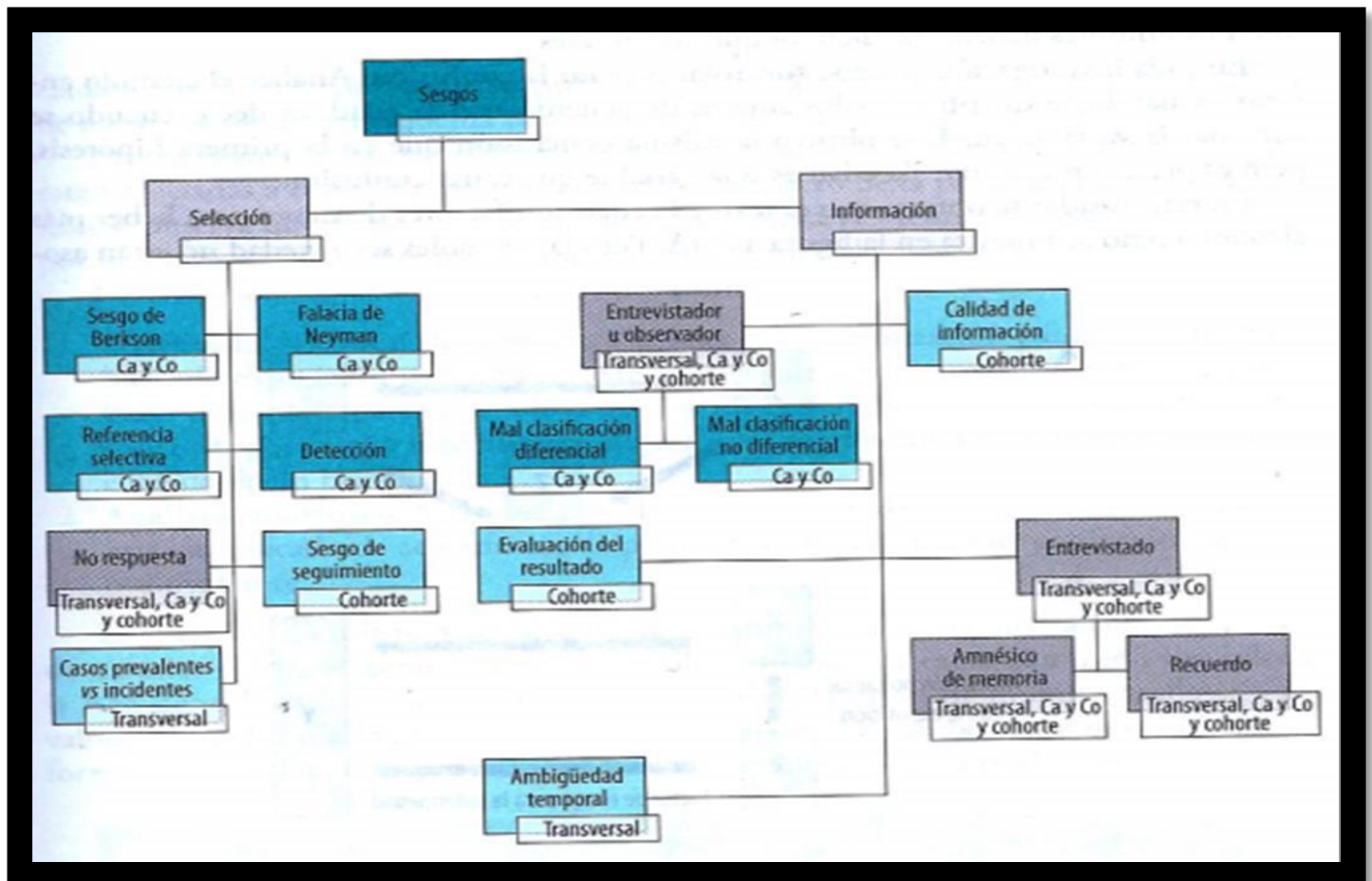
3.a No Sistemáticas: revisión clásica o tradicional . El autor expone su experiencia , su opinión

3.b Sistemáticas

3.b.1 Cualitativa : Metaanálisis cualitativo

3.b.2 Cuantitativa: Metaanálisis , se combinan los resultados de varios estudios que examinan la misma hipótesis .

Tipos de sesgos.



Referencia bibliográfica

- 1- Guyatt GH et al . "Evidence Based Medicine "Evidence Based Medicine Working Group . JAMA 1993; 270
2. http://www.sld.cu/galerias/pdf/sitios/rehabilitaciontemprana/medicinabasadaenlaevidencia_1.pdf
- 3- http://www.sld.cu/galerias/pdf/sitios/cardiologia/medicina_basada_en_la_evidencia.pdf
4. http://www.facmed.unam.mx/deptos/salud/censenanza/plan2010/epiclin/unidad6/anexo6_comp_DeLaGuardia.pdf