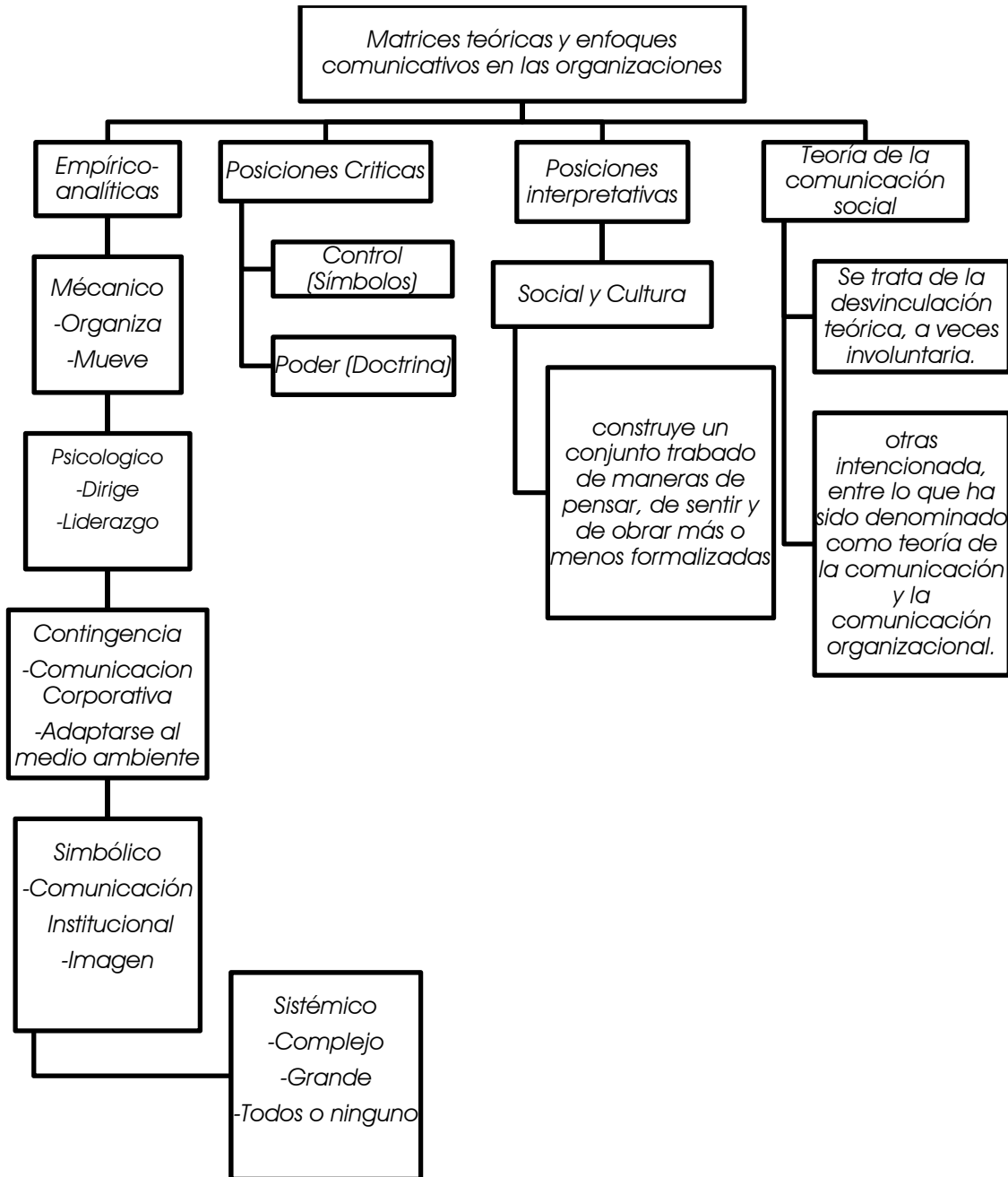


LAMAR

Comunicación Organizacional
"Matrices teóricas y enfoques
Comunicativos en las organizaciones"

Esquema y Resumen



LAMAR

Comunicación Organizacional "Matrices teóricas y enfoques Comunicativos en las organizaciones"

Esquema y Resumen

Esta lectura nos habla un poco sobre el enlace que tiene la comunicación organizacional con otras carreras como la psicología, sociología y ciencias de la administración.

Linda Putnam postula que la comunicación organizacional se emergió de cuatro tradiciones de la comunicación de Estados Unidos que son: la comunicación del habla, la persuasión, el discurso público y la Teoría de la Comunicación Humana.

También identificó como las cuatro grandes "familias" de interés teórico y metodológico, a la política, retórica, proceso informativo y cultural. Con esto nos referimos a la disciplina.

En el tema de posiciones empírico-analíticas, estamos hablando que estos términos pueden ser ubicados con el enfoque mecánico, psicológico, sistémico y de la contingencia, como modalidad de expresión.

El mecánico se refiere a la Teoría Matemático Informativa, Teoría Clásica de las Organizaciones y la Psicología Conductista. Psicológico, resume los influjos de la Teoría Humanística de las Comunicaciones, Teoría Funcionalista y la Psicología cognitiva. El sistémico condensa postulados de la Teoría General de los Sistemas, a partir de la Teoría Matemática de la Información.

El contingencial o enfoque contingente de la conducta y del diseño empresarial, se basa en los principios de la teoría de los sistemas abiertos y afirma que la eficiencia empresariales el resultado del grado en que una organización pueda adaptar su estructura y su política.

Las posiciones políticas tienen sus raíces desde el marxismo y el neomarxismo de Gramsci. Federico Varona consideró que el enfoque crítico se centra en el estudio, de modo en que las prácticas de comunicación en una organización puedan ser sistémicamente distorsionadas para servir a los intereses de quienes están en la posición de poder dentro de una organización.

Las posiciones interpretativas son aquellas que enfatizan el papel de construcción simbólica como el enfoque interpretativo-simbólico y las teorías posmodernas. Las nuevas perspectivas ciertos académicos de la comunicación organizacional están proponiendo nuevos enfoques teóricos como alternativas a las estructuras jerárquicas y burocráticas.

La teoría de la comunicación social habla sobre la cercanía del mundo a la gestión empresarial desarrollándose como necesidad patronal de emplear la comunicación como media para el mejor funcionamiento de los de abajo dentro de las instalaciones.