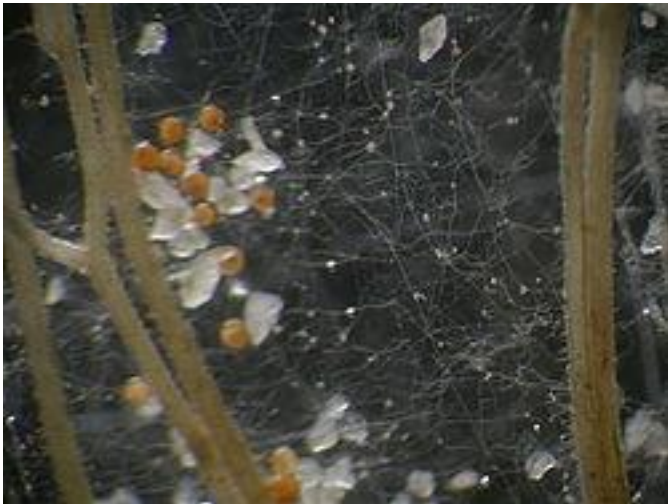


Reino fungi

En biología, el término fungi (latín, literalmente "hongos") designa a un grupo de organismos eucariotas entre los que se encuentran los mohos, las levaduras y las setas. Se clasifican en un reino distinto al de las plantas, animales y protistas. Esta diferenciación se debe, entre otras cosas, a que tienen paredes celulares compuestas por quitina, a diferencia de las plantas, que contienen celulosa. Se ha descubierto que organismos que parecían hongos en realidad no lo eran, y que organismos que no lo parecían en realidad sí lo eran, si llamamos "hongo" a todos los organismos derivados del que ancestralmente adquirió la capacidad de formar una pared celular de quitina. Debido a ello, si bien este taxón está bien delimitado desde el punto de vista evolutivo, aún se están estudiando las relaciones filogenéticas de los grupos menos conocidos, y su lista de subtaxones cambió mucho con el tiempo en lo que respecta a grupos muy derivados o muy basales.

Gigaspora margarita



Fibrillanosema crangonycis



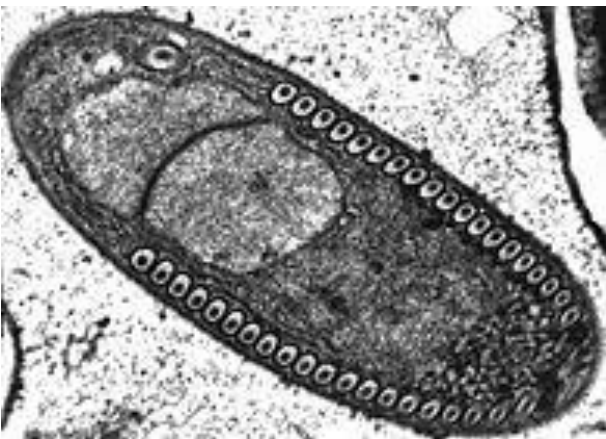
Helvella crispa



Rozella allomycis



Fibrillanosema crangonycis



Reino vegetal

Se denomina vegetal (del latín vegetare) al ser orgánico que crece, vive y se reproduce pero que no se traslada de un lugar por impulso voluntario. En su sentido tradicional, el término también hace referencia a los organismos con escasa o limitada capacidad para responder a los estímulos del medio externo, por lo que antiguamente agrupaba a plantas, algas y hongos. El vocablo «planta», en cambio, designa etimológicamente a los vegetales que están fijados – plantados – a un sustrato, por lo que hoy se le asocia más a los seres fotosintéticos cuyas paredes celulares contienen celulosa.



Nombre científico o latino: *Allium cepa*

Familia: Liliáceas.

Origen: Asia Occidental.

Nombre científico o latino: *Ananas comosus*

Familia: Bromeliáceas (Bromeliaceae).

Origen: zonas tropicales de Brasil.



Nombre científico o latino: *Brassica oleracea* var. *italica*

Familia: Crucíferas.

Origen: su origen parece que está ubicado en los países bañados por el Mediterráneo oriental, en concreto en Oriente Próximo (Península de Anatolia, Líbano, Siria, etc.).



Nombre científico o latino:
Capsicum frutescens

Familia: Solanáceas.

Origen: México, Centro y
Sudamérica.

Nombre científico o latino:
Citrullus lanatus

Familia: Cucurbitáceas.

Origen: África subtropical.

