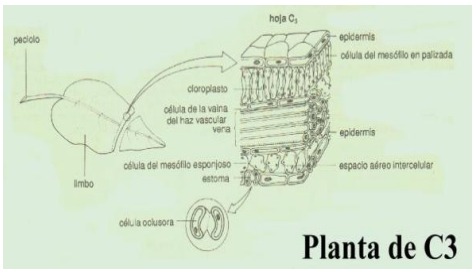


## Vías alternativas de la fotosíntesis.

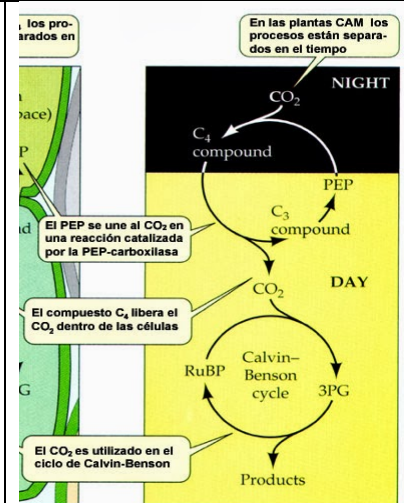
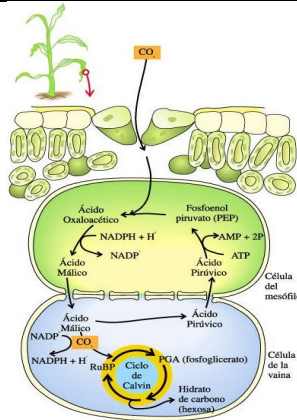
**C3**

**C4**

**CAM**



**Planta de C3**



El bióxido de carbono primero se incorpora en un compuesto de carbono-3 y mantiene las estomas abiertas durante el día.

Aquí la fotosíntesis se lleva a cabo a través de la hoja.

Se lleva a cabo en las células internas y mantiene las estomas abiertas durante el día.

Es más rápida que la C3 bajo altas condiciones de luz y temperatura ya que el CO<sub>2</sub> es transportado directamente al rubisco impidiendo que tome oxígeno y por lo tanto que pase por la foto respiración.

El CO<sub>2</sub> es almacenado en forma de ácido antes de ser usado en la fotosíntesis.

Las estomas se abren por las noches cuando es más difícil que el agua se evapore y por lo general están cerrados durante el día.

Formato APA

yomaira martinez quinto yannyra hurtadom quinto danny yubely mosquera  
moya dioselina escobar arroyo jorge luis cordoba. (2012). PLANTAS C3, C4 Y  
CAM. 2012, de Blogger. Sitio web: <http://yannyrahurtadoquinto.blogspot.mx>

Brandon Axel Ramos Mendez

4°A